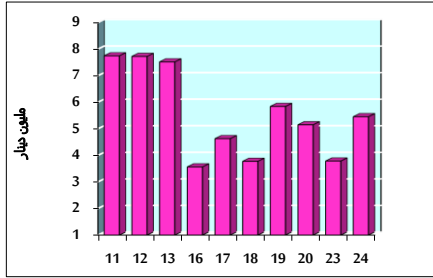


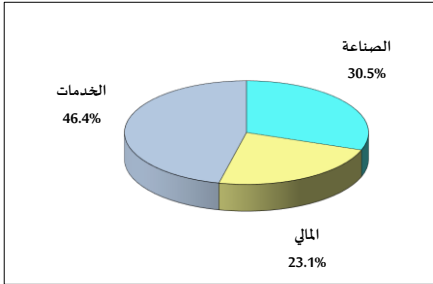
خلاصة البيانات الاحصائية لبورصة عمان

الإثنين 2022/10/24

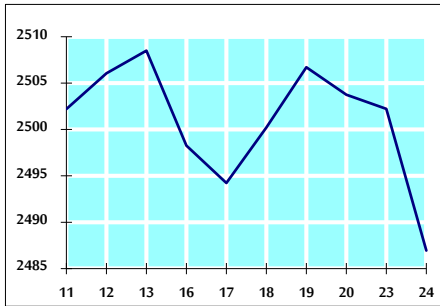
حجم التداول اليومي من 10/11 لغاية 2022/10/24



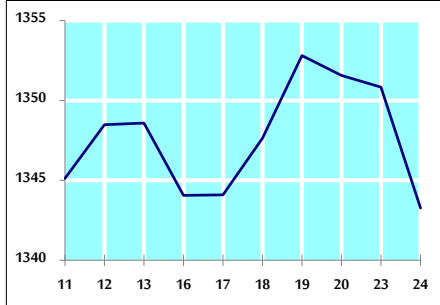
التوزيع القطاعي لحجم التداول ليوم الإثنين 2022/10/24



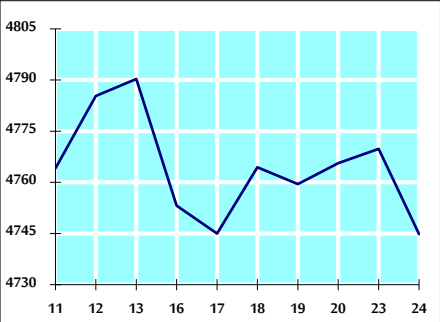
الرقم القياسي العام المرجح بالأسهم الحرة من 10/11 لغاية 2022/10/24



الرقم القياسي العام المرجح بالأسهم الحرة ASE20 من 10/11 لغاية 2022/10/24



الرقم القياسي العام المرجح بالقيمة السوقية من 10/11 لغاية 2022/10/24



حجم التداول (دينار)

التغير (%)	التغير	2022	2021	
-8.14%	-483,553	5,456,440	5,939,993	يومي
-16.29%	-17,050,941	87,612,676	104,663,617	تراكبي (10/24-10/2)
0.16%	2,586,691	1,655,702,762	1,653,116,071	تراكبي (10/24-1/2)

عدد الأسهم المتداولة

التغير (%)	التغير	2022	2021	
-47.57%	-2,416,478	2,663,491	5,079,969	يومي
-21.98%	-17,614,636	62,516,996	80,131,632	تراكبي (10/24-10/2)
-26.36%	-340,442,132	950,887,410	1,291,329,542	تراكبي (10/24-1/2)

عدد العقود المنفذة

التغير (%)	التغير	2022	2021	
-27.24%	-1,012	2,703	3,715	يومي
-14.44%	-7,904	46,850	54,754	تراكبي (10/24-10/2)
-5.68%	-37,859	628,504	666,363	تراكبي (10/24-1/2)

بعض النسب المالية للبورصة (2022/10/24)

القطاع	القيمة السوقية P/E إلى العائد	القيمة السوقية إلى القيمة الدفترية	الأرباح الموزعة إلى القيمة السوقية (%)	معدل الدوران (%)
القطاع المالي	14.431	0.865	4.771	0.026
قطاع الخدمات	18.852	1.432	4.040	0.108
قطاع الصناعة	11.597	2.649	4.325	0.035
جميع القطاعات	13.291	1.259	4.563	0.044

الرقم القياسي العام لأسعار الأسهم المرجح بالقيمة السوقية للأسهم الحرة (1000=1999)

القطاع	التغير		الإثنين	
	اليوم السابق	بداية العام	24/10/2022	23/10/2022
الرقم القياسي العام	-0.61%	17.38%	2487.0	2502.2
القطاع المالي	-0.52%	2.34%	2665.4	2679.3
قطاع الخدمات	-0.37%	31.15%	1740.9	1747.3
قطاع الصناعة	-1.12%	44.45%	5295.3	5355.1

الرقم القياسي العام لأسعار الأسهم المرجح بالقيمة السوقية للأسهم الحرة ASE20 (2021=1074)

التغير	الإثنين	الأحد
-0.56%	1343.3	1350.8

مؤشر العائد الكلي ASE20 (2021=1074)

التغير	الإثنين	الأحد
-0.56%	1428.0	1436.0

الرقم القياسي العام لأسعار الأسهم المرجح بالقيمة السوقية (1991=1000)

القطاع	التغير		الإثنين	
	اليوم السابق	بداية العام	24/10/2022	23/10/2022
الرقم القياسي العام	-0.52%	18.47%	4744.9	4769.8
قطاع البنوك	-0.14%	1.43%	6660.0	6669.4
قطاع التأمين	-0.55%	4.03%	1381.8	1389.4
قطاع الخدمات	-0.32%	6.81%	835.7	838.4
قطاع الصناعة	-0.98%	50.46%	7072.3	7142.4

الرقم القياسي العام المرجح بالقيمة السوقية للأسهم الحرة حسب الأسواق (2012=1000)

السوق	التغير		الإثنين	
	اليوم السابق	بداية العام	24/10/2022	23/10/2022
السوق الأول	-0.58%	22.33%	1400.5	1408.7
السوق الثاني	-0.47%	-15.63%	790.2	793.9

القيمة السوقية (دينار)

التغير	الإثنين	الأحد
-0.51%	18,060,839,643	18,152,688,613