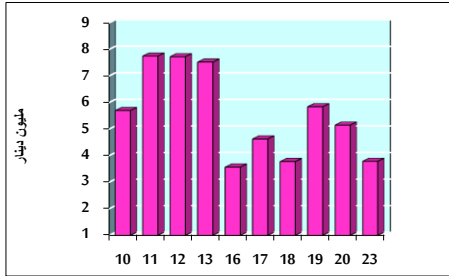


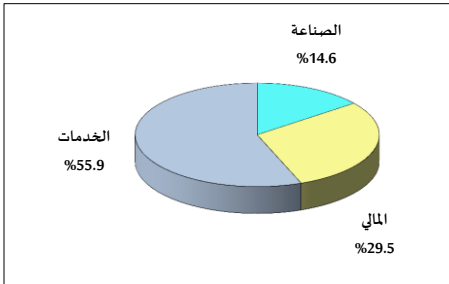
خلاصة البيانات الإحصائية لبورصة عمان

الأحد 2022/10/23

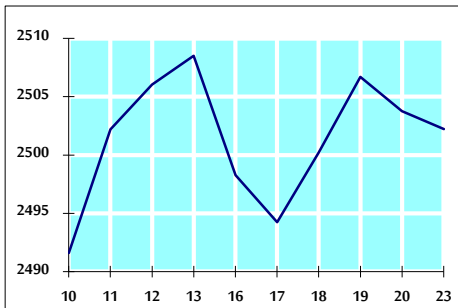
حجم التداول اليومي من 10/10 لغاية 2022/10/23



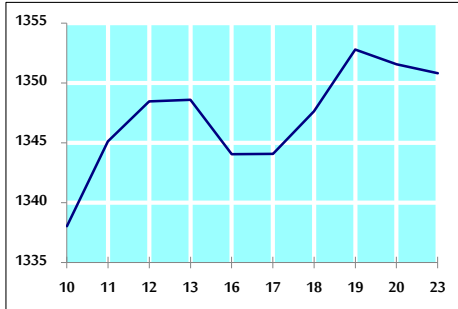
التوزيع القطاعي لحجم التداول ليوم الأحد 2022/10/23



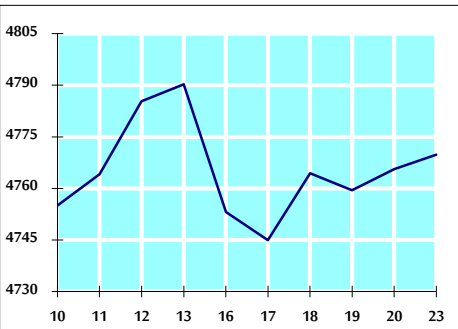
الرقم القياسي العام المرجح بالأسهم الحرة من 10/10 لغاية 2022/10/23



الرقم القياسي المرجح بالأسهم الحرة ASE20 من 10/10 لغاية 2022/10/23



الرقم القياسي العام المرجح بالقيمة السوقية من 10/10 لغاية 2022/10/23



حجم التداول (دينار)

التغير (%)	التغير	2022	2021	
-32.89%	-1,855,971	3,787,690	5,643,661	يومي
-16.78%	-16,567,388	82,156,236	98,723,624	تراكمي (10/23-10/2)
0.19%	3,070,244	1,650,246,322	1,647,176,078	تراكمي (10/23-1/2)

عدد الأسهم المتداولة

التغير (%)	التغير	2022	2021	
-30.96%	-1,319,806	2,943,474	4,263,280	يومي
-20.25%	-15,198,158	59,853,505	75,051,663	تراكمي (10/23-10/2)
-26.28%	-338,025,654	948,223,919	1,286,249,573	تراكمي (10/23-1/2)

عدد العقود المنفذة

التغير (%)	التغير	2022	2021	
-30.20%	-935	2,161	3,096	يومي
-13.50%	-6,892	44,147	51,039	تراكمي (10/23-10/2)
-5.56%	-36,847	625,801	662,648	تراكمي (10/23-1/2)

بعض النسب المالية للبورصة (2022/10/23)

القطاع	معدل الدوران (%)	الأرباح الموزعة إلى القيمة السوقية (%)	القيمة السوقية إلى القيمة الدفترية	P/E إلى العائد
القطاع المالي	0.025	4.761	0.866	14.460
قطاع الخدمات	0.133	4.035	1.434	18.877
قطاع الصناعة	0.035	4.279	2.677	11.719
جميع القطاعات	0.048	4.539	1.265	13.361

الرقم القياسي العام لاسعار الاسهم المرجح بالقيمة السوقية للأسهم الحرة (1999=1000)

القطاع	التغير		الأحد	الخميس
	بداية العام	اليوم السابق	23/10/2022	20/10/2022
الرقم القياسي العام	18.10%	-0.06%	2502.2	2503.8
القطاع المالي	2.87%	0.10%	2679.3	2676.7
قطاع الخدمات	31.63%	-0.03%	1747.3	1747.8
قطاع الصناعة	46.08%	-0.68%	5355.1	5391.6

الرقم القياسي لاسعار الاسهم المرجح بالقيمة السوقية للأسهم الحرة ASE20 (2014=1000)

التغير	الأحد	الخميس
25.73%	1350.8	1351.6
-0.05%		

مؤشر العائد الكلي ASETR (2021=1074)

التغير	الأحد	الخميس
33.66%	1436.0	1436.8
-0.05%		

الرقم القياسي لاسعار الاسهم المرجح بالقيمة السوقية (1991=1000)

القطاع	التغير		الأحد	الخميس
	بداية العام	اليوم السابق	23/10/2022	20/10/2022
الرقم القياسي العام	19.09%	0.09%	4769.8	4765.6
قطاع البنوك	1.57%	0.72%	6669.4	6621.6
قطاع التأمين	4.60%	0.09%	1389.4	1388.1
قطاع الخدمات	7.16%	0.71%	838.4	832.5
قطاع الصناعة	51.95%	-0.76%	7142.4	7197.0

الرقم القياسي العام المرجح بالقيمة السوقية للأسهم الحرة حسب الأسواق (2012=1000)

السوق	التغير		الأحد	الخميس
	بداية العام	اليوم السابق	23/10/2022	20/10/2022
السوق الأول	23.04%	-0.09%	1408.7	1409.9
السوق الثاني	-15.23%	0.23%	793.9	792.1

القيمة السوقية (دينار)

التغير	الأحد	الخميس
17.15%	18,152,688,613	18,138,873,646
0.08%		