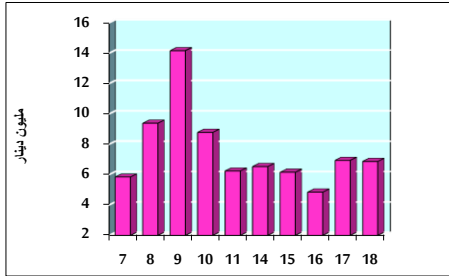


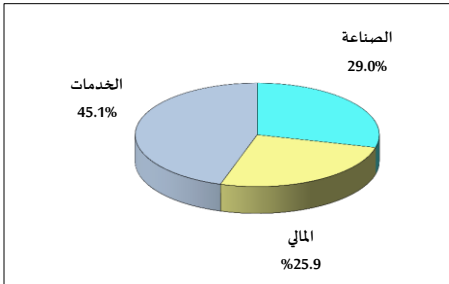
خلاصة البيانات الإحصائية لبورصة عمان

الخميس 2022/8/18

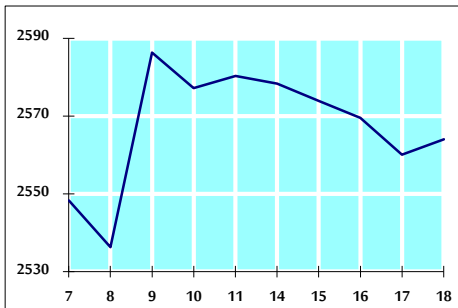
حجم التداول اليومي من 8/7 لغاية 8/18 2022



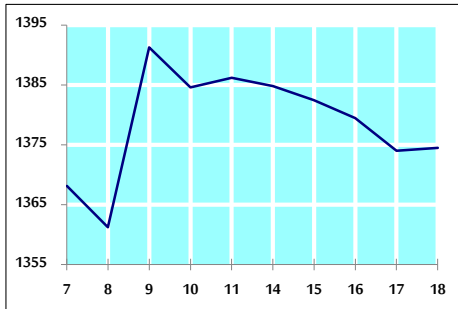
التوزيع القطاعي لحجم التداول ليوم الخميس 2022/8/18



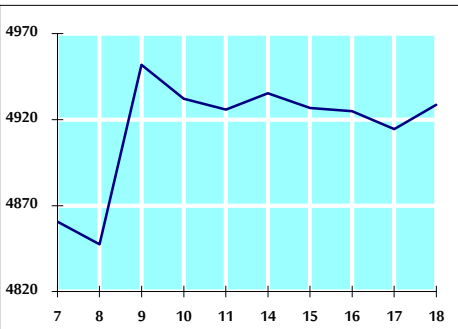
الرقم القياسي العام المرجح بالأسهم الحرة من 8/7 لغاية 8/18 2022



الرقم القياسي المرجح بالأسهم الحرة ASE20 من 8/7 لغاية 8/18 2022



الرقم القياسي العام المرجح بالقيمة السوقية من 8/7 لغاية 8/18 2022



حجم التداول (دينار)

التغير (%)	التغير	2022	2021	
44.64%	2,119,836	6,868,612	4,748,776	يومي
56.47%	48,005,730	133,023,695	85,017,965	تراكمي (8/18-8/1)
-4.01%	-53,674,246	1,284,761,622	1,338,435,868	تراكمي (8/18-1/2)

عدد الأسهم المتداولة

التغير (%)	التغير	2022	2021	
28.22%	1,066,355	4,844,782	3,778,427	يومي
8.22%	5,303,254	69,787,777	64,484,523	تراكمي (8/18-8/1)
-29.08%	-306,637,538	747,703,283	1,054,340,821	تراكمي (8/18-1/2)

عدد العقود المنفذة

التغير (%)	التغير	2022	2021	
0.57%	17	3,010	2,993	يومي
38.62%	14,858	53,327	38,469	تراكمي (8/18-8/1)
-2.56%	-13,326	506,919	520,245	تراكمي (8/18-1/2)

بعض النسب المالية للبورصة (2022/8/18)

القطاع	معدل الدوران (%)	الأرباح الموزعة إلى القيمة السوقية (%)	القيمة السوقية إلى القيمة الدفترية	P/E إلى العائد
القطاع المالي	0.042	4.798	0.866	14.308
قطاع الخدمات	0.112	3.930	1.473	19.373
قطاع الصناعة	0.248	3.974	2.882	12.618
جميع القطاعات	0.078	4.419	1.303	13.762

الرقم القياسي العام لأسعار الأسهم المرجح بالقيمة السوقية للأسهم الحرة (1999=1000)

القطاع	التغير		الخميس 18/08/2022	الأربعاء 17/08/2022
	بداية العام	اليوم السابق		
الرقم القياسي العام	21.02%	0.15%	2564.1	2560.1
القطاع المالي	2.84%	-0.24%	2678.3	2684.7
قطاع الخدمات	38.64%	0.60%	1840.3	1829.4
قطاع الصناعة	55.85%	0.79%	5713.4	5668.8

الرقم القياسي لأسعار الأسهم المرجح بالقيمة السوقية للأسهم الحرة ASE20 (2014=1000)

التغير	القيمة	2022	2021
27.94%	0.04%	1374.5	1374.0

مؤشر العائد الكلي ASETR (2021=1074)

التغير	القيمة	2022	2021
36.01%	0.04%	1461.2	1460.6

الرقم القياسي لأسعار الأسهم المرجح بالقيمة السوقية (1991=1000)

القطاع	التغير		الخميس 18/08/2022	الأربعاء 17/08/2022
	بداية العام	اليوم السابق		
الرقم القياسي العام	23.06%	0.29%	4928.7	4914.5
قطاع البنوك	1.51%	-0.11%	6665.7	6673.0
قطاع التأمين	-2.99%	0.18%	1288.7	1286.3
قطاع الخدمات	5.37%	0.21%	824.4	822.7
قطاع الصناعة	65.40%	0.72%	7774.5	7718.8

الرقم القياسي المرجح بالقيمة السوقية للأسهم الحرة حسب الأسواق (2012=1000)

السوق	التغير		الخميس 18/08/2022	الأربعاء 17/08/2022
	بداية العام	اليوم السابق		
السوق الأول	25.51%	0.10%	1437.0	1435.6
السوق الثاني	-11.84%	0.23%	825.7	823.8

القيمة السوقية (دينار)

التغير	القيمة	2022	2021
21.78%	0.28%	18,870,781,819	18,817,783,399