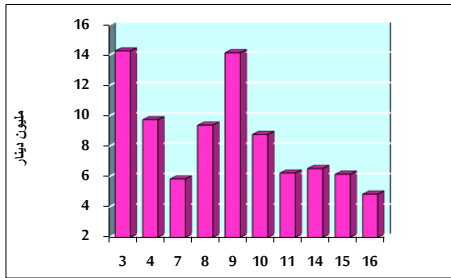


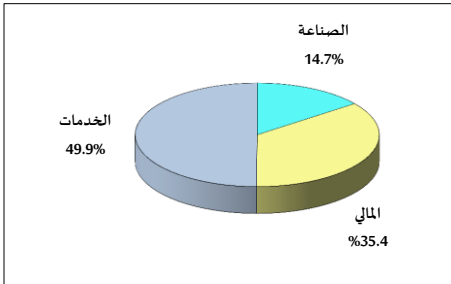
خلاصة البيانات الإحصائية لبورصة عمان

الثلاثاء 2022/8/16

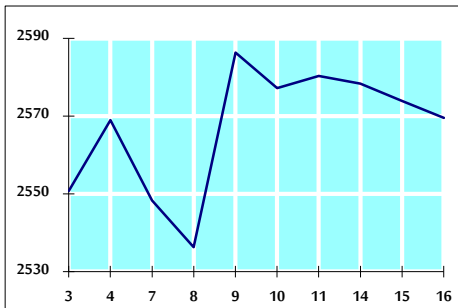
حجم التداول اليومي من 8/3 لغاية 8/16 2022/8/16



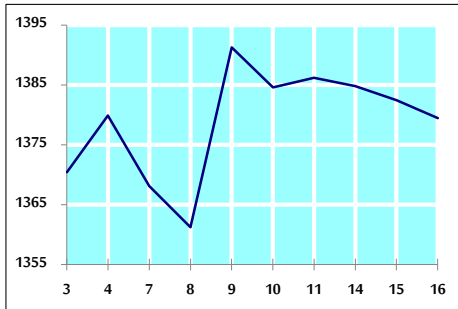
التوزيع القطاعي لحجم التداول ليوم الثلاثاء 2022/8/16



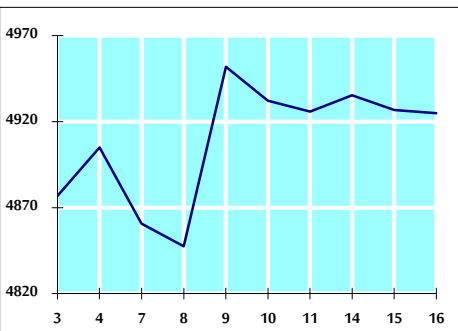
الرقم القياسي العام المرجح بالأسهم الحرة من 8/3 لغاية 8/16 2022/8/16



الرقم القياسي المرجح بالأسهم الحرة ASE20 من 8/3 لغاية 8/16 2022/8/16



الرقم القياسي العام المرجح بالقيمة السوقية من 8/3 لغاية 8/16 2022/8/16



حجم التداول (دينار)

التغير (%)	التغير	2022	2021	
22.67%	895,394	4,845,564	3,950,170	يومي
57.48%	43,511,610	119,211,659	75,700,049	تراكمي (8/16-8/1)
-4.38%	-58,168,366	1,270,949,586	1,329,117,952	تراكمي (8/16-1/2)

عدد الأسهم المتداولة

التغير (%)	التغير	2022	2021	
11.58%	376,245	3,626,259	3,250,014	يومي
7.11%	4,043,915	60,902,458	56,858,543	تراكمي (8/16-8/1)
-29.42%	-307,896,877	738,817,964	1,046,714,841	تراكمي (8/16-1/2)

عدد العقود المنفذة

التغير (%)	التغير	2022	2021	
8.17%	204	2,702	2,498	يومي
45.21%	14,683	47,160	32,477	تراكمي (8/16-8/1)
-2.63%	-13,501	500,752	514,253	تراكمي (8/16-1/2)

بعض النسب المالية للبورصة (2022/8/16)

القطاع	القيمة السوقية P/E إلى العائد	القيمة السوقية إلى القيمة الدفترية	الأرباح الموزعة إلى القيمة السوقية (%)	معدل الدوران (%)
القطاع المالي	14.297	0.865	4.802	0.038
قطاع الخدمات	19.380	1.473	3.929	0.137
قطاع الصناعة	12.605	2.880	3.978	0.041
جميع القطاعات	13.752	1.302	4.422	0.059

الرقم القياسي العام لاسعار الاسهم المرجح بالقيمة السوقية للأسهم الحرة (1999=1000)

القطاع	التغير		الثلاثاء	الاثنين
	بداية العام	اليوم السابق	16/08/2022	15/08/2022
الرقم القياسي العام	21.28%	-0.17%	2569.5	2573.9
القطاع المالي	3.17%	-0.08%	2687.0	2689.2
قطاع الخدمات	38.83%	-0.42%	1842.9	1850.6
قطاع الصناعة	55.68%	0.01%	5707.1	5706.3

الرقم القياسي لاسعار الاسهم المرجح بالقيمة السوقية للأسهم الحرة ASE20 (2014=1000)

28.40%	-0.22%	1379.5	1382.5
--------	--------	--------	--------

مؤشر العائد الكلي ASETR (2021=1074)

36.50%	-0.22%	1466.5	1469.6
--------	--------	--------	--------

الرقم القياسي لاسعار الاسهم المرجح بالقيمة السوقية (1991=1000)

القطاع	التغير		الثلاثاء	الاثنين
	بداية العام	اليوم السابق	16/08/2022	15/08/2022
الرقم القياسي العام	22.96%	-0.04%	4924.9	4926.8
قطاع البنوك	1.39%	0.14%	6657.8	6648.7
قطاع التأمين	-2.41%	0.70%	1296.4	1287.4
قطاع الخدمات	5.25%	-0.38%	823.5	826.6
قطاع الصناعة	65.29%	-0.14%	7769.7	7780.5

الرقم القياسي المرجح بالقيمة السوقية للأسهم الحرة حسب الأسواق (2012=1000)

السوق	التغير		الثلاثاء	الاثنين
	بداية العام	اليوم السابق	16/08/2022	15/08/2022
السوق الأول	25.91%	-0.20%	1441.5	1444.4
السوق الثاني	-12.23%	0.23%	822.0	820.2

القيمة السوقية (دينار)

21.69%	-0.03%	18,857,194,396	18,862,974,895
--------	--------	----------------	----------------