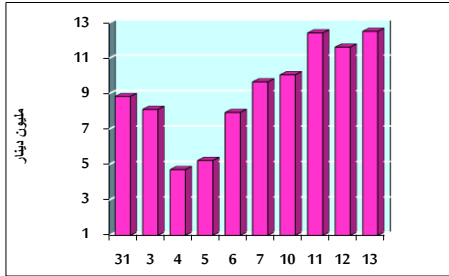


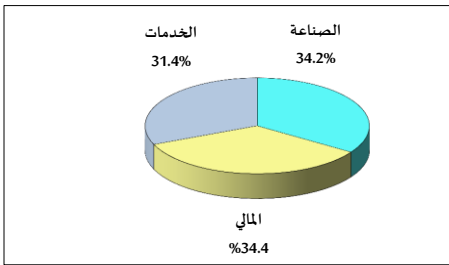
خلاصة البيانات الإحصائية لبورصة عمان

الأربعاء 2022/4/13

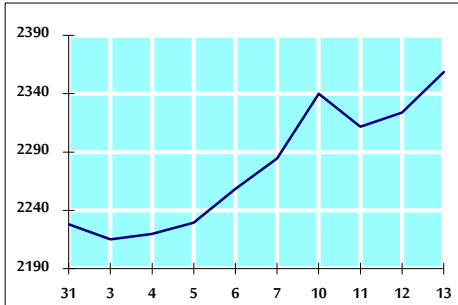
حجم التداول اليومي من 3/31 لغاية 2022/4/13



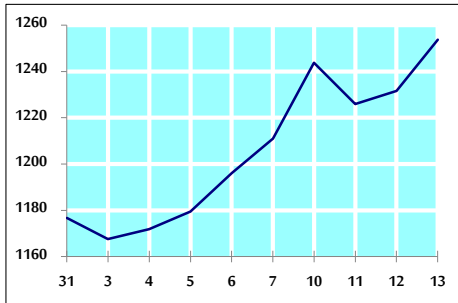
التوزيع القطاعي لحجم التداول ليوم الأربعاء 2022/4/13



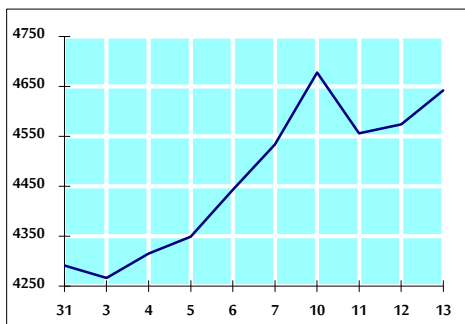
الرقم القياسي العام المرجح بالأسهم الحرة من 3/31 لغاية 2022/4/13



الرقم القياسي المرجح بالأسهم الحرة ASE20 من 3/31 لغاية 2022/4/13



الرقم القياسي العام المرجح بالقيمة السوقية من 3/31 لغاية 2022/4/13



حجم التداول (دينار)

التغير (%)	التغير	2022	2021	
137.09%	7,237,478	12,516,893	5,279,415	يومي
30.29%	19,135,905	82,307,543	63,171,638	تراكمي (4/13-4/3)
-20.30%	-119,489,530	469,255,584	588,745,114	تراكمي (4/13-1/2)

عدد الأسهم المتداولة

التغير (%)	التغير	2022	2021	
-44.18%	-3,117,420	3,939,526	7,056,946	يومي
-47.64%	-29,549,956	32,478,799	62,028,755	تراكمي (4/13-4/3)
-44.48%	-244,059,065	304,684,199	548,743,264	تراكمي (4/13-1/2)

عدد العقود المنفذة

التغير (%)	التغير	2022	2021	
41.42%	997	3,404	2,407	يومي
-3.08%	-856	26,966	27,822	تراكمي (4/13-4/3)
-6.79%	-14,452	198,507	212,959	تراكمي (4/13-1/2)

بعض النسب المالية للبورصة (2022/4/13)

القطاع	معدل الدوران (%)	الأرباح الموزعة إلى القيمة السوقية (%)	القيمة السوقية إلى القيمة الدفترية	P/E إلى العائد	القيمة السوقية P/E
القطاع المالي	0.042	4.903	0.840	13.990	
قطاع الخدمات	0.149	4.478	1.229	16.173	
قطاع الصناعة	0.035	4.231	2.654	11.841	
جميع القطاعات	0.063	4.686	1.218	12.962	

الرقم القياسي العام لاسعار الاسهم المرجح بالقيمة السوقية للأسهم الحرة (1999=1000)

القطاع	التغير		الأربعاء 13/04/2022	الثلاثاء 12/04/2022
	بداية العام	اليوم السابق		
الرقم القياسي العام	11.33%	1.50%	2358.6	2323.7
القطاع المالي	2.30%	1.77%	2664.3	2618.1
قطاع الخدمات	2.97%	0.74%	1366.9	1356.9
قطاع الصناعة	50.90%	1.20%	5531.7	5465.9

الرقم القياسي لاسعار الاسهم المرجح بالقيمة السوقية للأسهم الحرة ASE20 (2014=1000)

16.69%	1.80%	1253.7	1231.5
--------	-------	--------	--------

مؤشر العائد الكلي ASETR (2021=1074)

20.02%	1.80%	1289.4	1266.6
--------	-------	--------	--------

الرقم القياسي لاسعار الاسهم المرجح بالقيمة السوقية (1991=1000)

القطاع	التغير		الأربعاء 13/04/2022	الثلاثاء 12/04/2022
	بداية العام	اليوم السابق		
الرقم القياسي العام	15.89%	1.48%	4641.8	4574.0
قطاع البنوك	0.35%	2.37%	6589.2	6436.3
قطاع التأمين	-2.30%	-0.76%	1297.8	1307.8
قطاع الخدمات	-3.49%	0.30%	755.1	752.8
قطاع الصناعة	49.20%	0.94%	7013.3	6948.0

الرقم القياسي المرجح بالقيمة السوقية للأسهم الحرة حسب الأسواق (2012=1000)

السوق	التغير		الأربعاء 13/04/2022	الثلاثاء 12/04/2022
	بداية العام	اليوم السابق		
السوق الأول	15.00%	1.61%	1316.6	1295.8
السوق الثاني	-14.55%	0.19%	800.3	798.8

القيمة السوقية (دينار)

14.51%	1.40%	17,744,331,328	17,499,987,956
--------	-------	----------------	----------------