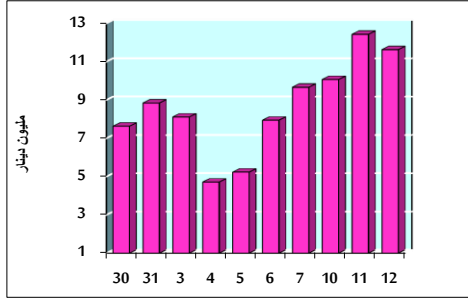


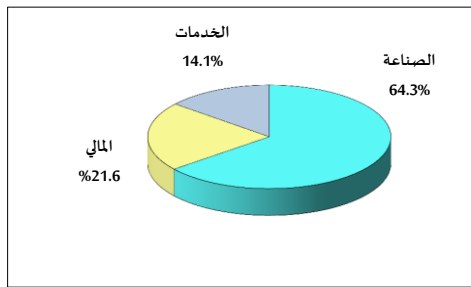
خلاصة البيانات الاحصائية لبورصة عمان

الثلاثاء 2022/4/12

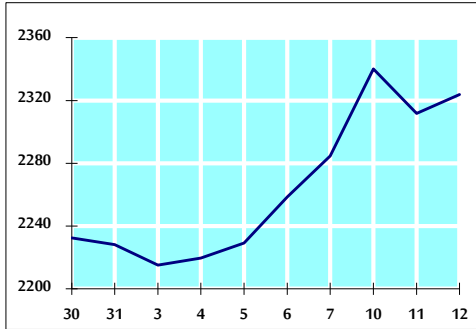
حجم التداول اليومي من 3/30 لغاية 2022/4/12



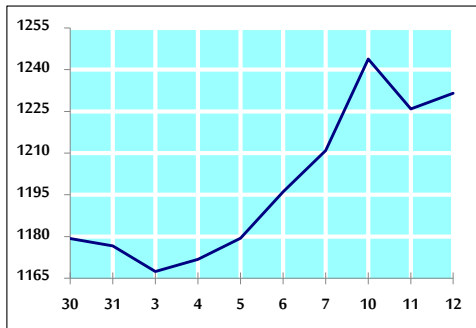
التوزيع القطاعي لحجم التداول ليوم الثلاثاء 2022/4/12



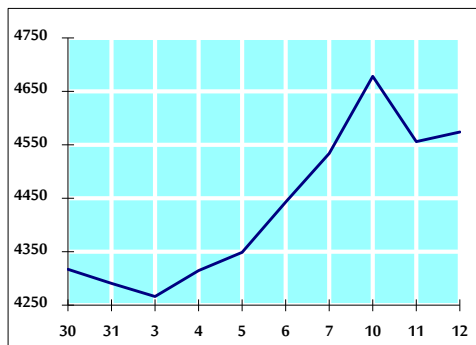
الرقم القياسي العام المرجح للأسهم الحرة من 3/30 لغاية 2022/4/12



الرقم القياسي المرجح للأسهم الحرة ASE20 من 3/30 لغاية 2022/4/12



الرقم القياسي العام المرجح بالقيمة السوقية من 3/30 لغاية 2022/4/12



حجم التداول (دينار)

التغير (%)	التغير	2022	2021	
118.20%	6,298,549	11,627,073	5,328,524	يومي
20.55%	11,898,427	69,790,650	57,892,223	تراكمي (4/12- 4/3)
-21.72%	-126,727,008	456,738,691	583,465,699	تراكمي (4/12-1/2)

عدد الأسهم المتداولة

التغير (%)	التغير	2022	2021	
-14.87%	-803,154	4,597,995	5,401,149	يومي
-48.08%	-26,432,536	28,539,273	54,971,809	تراكمي (4/12- 4/3)
-44.48%	-240,941,645	300,744,673	541,686,318	تراكمي (4/12-1/2)

عدد العقود المنفذة

التغير (%)	التغير	2022	2021	
46.85%	1,093	3,426	2,333	يومي
-7.29%	-1,853	23,562	25,415	تراكمي (4/12- 4/3)
-7.34%	-15,449	195,103	210,552	تراكمي (4/12-1/2)

بعض النسب المالية للبورصة (2022/4/12)

القطاع	القيمة السوقية P/E إلى العائد	القيمة السوقية إلى القيمة الدفترية	الأرباح الموزعة إلى القيمة السوقية (%)	معدل الدوران (%)
القطاع المالي	13.703	0.823	5.006	0.054
قطاع الخدمات	16.047	1.206	4.500	0.110
قطاع الصناعة	11.737	2.631	4.268	0.134
جميع القطاعات	12.768	1.198	4.756	0.074

الرقم القياسي العام لأسعار الأسهم المرجح بالقيمة السوقية للأسهم الحرة (1000=1999)

الرقم القياسي العام	التغير		الثلاثاء 12/04/2022	الاثنين 11/04/2022
	بداية العام	اليوم السابق		
الرقم القياسي العام	9.68%	0.52%	2323.7	2311.8
القطاع المالي	0.52%	0.08%	2618.1	2616.1
قطاع الخدمات	2.22%	-0.08%	1356.9	1358.0
قطاع الصناعة	49.10%	2.16%	5465.9	5350.2

الرقم القياسي لأسعار الأسهم المرجح بالقيمة السوقية للأسهم الحرة ASE20 (1000=2014)

التغير	الثلاثاء 12/04/2022	الاثنين 11/04/2022
14.63%	1231.5	1225.9

مؤشر العائد الكلي (2021=1074)ASETR

التغير	الثلاثاء 12/04/2022	الاثنين 11/04/2022
17.89%	1266.6	1260.8

الرقم القياسي لأسعار الأسهم المرجح بالقيمة السوقية (1000=1991)

الرقم القياسي العام	التغير		الثلاثاء 12/04/2022	الاثنين 11/04/2022
	بداية العام	اليوم السابق		
الرقم القياسي العام	14.20%	0.40%	4574.0	4555.9
قطاع البنوك	-1.98%	0.08%	6436.3	6431.0
قطاع التأمين	-1.55%	0.43%	1307.8	1302.2
قطاع الخدمات	-3.78%	-0.05%	752.8	753.2
قطاع الصناعة	47.81%	0.86%	6948.0	6888.5

الرقم القياسي المرجح بالقيمة السوقية للأسهم الحرة حسب الأسواق (1000=2012)

الرقم القياسي العام	التغير		الثلاثاء 12/04/2022	الاثنين 11/04/2022
	بداية العام	اليوم السابق		
السوق الأول	13.17%	0.49%	1295.8	1289.4
السوق الثاني	-14.71%	0.23%	798.8	796.9

القيمة السوقية (دينار)

التغير	الثلاثاء 12/04/2022	الاثنين 11/04/2022
12.93%	17,499,987,956	17,432,003,337