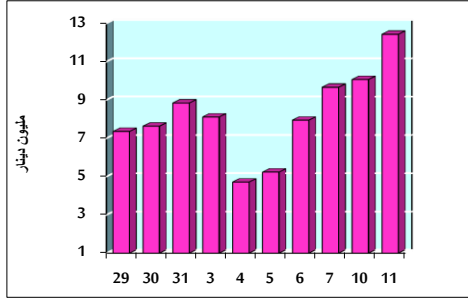


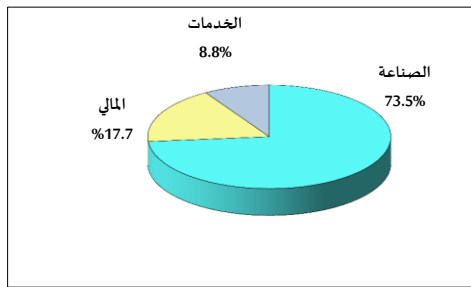
خلاصة البيانات الإحصائية لبورصة عمان

الإثنين 2022/4/11

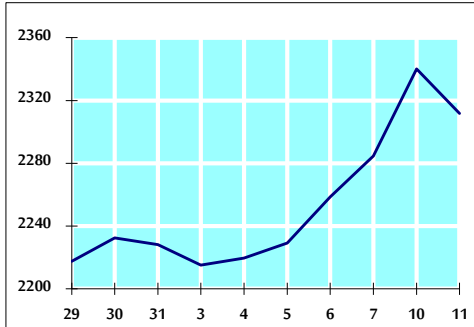
حجم التداول اليومي من 3/29 لغاية 2022/4/11



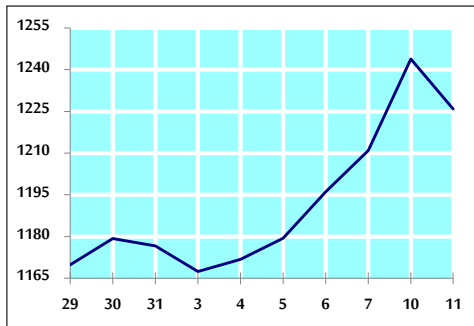
التوزيع القطاعي لحجم التداول ليوم الإثنين 2022/4/11



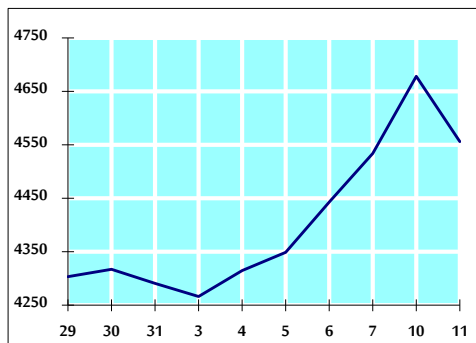
الرقم القياسي العام المرجح للأسهم الحرة من 3/29 لغاية 2022/4/11



الرقم القياسي العام المرجح للأسهم الحرة ASE20 من 3/29 لغاية 2022/4/11



الرقم القياسي العام المرجح بالقيمة السوقية من 3/29 لغاية 2022/4/11



حجم التداول (دينار)

التغير (%)	التغير	2022	2021	
52.32%	4,269,133	12,428,294	8,159,161	يومي
10.65%	5,599,878	58,163,577	52,563,699	تراكمي (4/11-4/3)
-23.01%	-133,025,557	445,111,618	578,137,175	تراكمي (4/11-1/2)

عدد الأسهم المتداولة

التغير (%)	التغير	2022	2021	
-54.43%	-3,678,959	3,080,125	6,759,084	يومي
-51.70%	-25,629,382	23,941,278	49,570,660	تراكمي (4/11-4/3)
-44.78%	-240,138,491	296,146,678	536,285,169	تراكمي (4/11-1/2)

عدد العقود المنفذة

التغير (%)	التغير	2022	2021	
14.88%	457	3,529	3,072	يومي
-12.76%	-2,946	20,136	23,082	تراكمي (4/11-4/3)
-7.94%	-16,542	191,677	208,219	تراكمي (4/11-1/2)

بعض النسب المالية للبورصة (2022/4/11)

القطاع	القيمة السوقية P/E إلى العائد	القيمة السوقية إلى القيمة الدفترية	الأرباح الموزعة إلى القيمة السوقية (%)	معدل الدوران (%)
القطاع المالي	13.684	0.822	5.013	0.039
قطاع الخدمات	16.085	1.209	4.489	0.072
قطاع الصناعة	11.630	2.607	4.307	0.071
جميع القطاعات	12.718	1.194	4.775	0.050

الرقم القياسي العام لأسعار الأسهم المرجح بالقيمة السوقية للأسهم الحرة (1000=1999)

الرقم القياسي العام	التغير		الأحد 10/04/2022	الإثنين 11/04/2022
	اليوم السابق	بداية العام		
الرقم القياسي العام	-1.21%	9.11%	2340.0	2311.8
القطاع المالي	-0.03%	0.45%	2616.8	2616.1
قطاع الخدمات	0.58%	2.30%	1350.2	1358.0
قطاع الصناعة	-5.40%	45.95%	5655.5	5350.2

الرقم القياسي لأسعار الأسهم المرجح بالقيمة السوقية للأسهم الحرة ASE20 (1000=2014)

التغير	الأحد	الإثنين
-1.44%	1243.8	1225.9

مؤشر العائد الكلي (2021=1074)ASETR

التغير	الأحد	الإثنين
-1.44%	1279.2	1260.8

الرقم القياسي لأسعار الأسهم المرجح بالقيمة السوقية (1000=1991)

الرقم القياسي العام	التغير		الأحد 10/04/2022	الإثنين 11/04/2022
	اليوم السابق	بداية العام		
الرقم القياسي العام	-2.61%	13.75%	4678.0	4555.9
قطاع البنوك	-0.19%	-2.06%	6443.3	6431.0
قطاع التأمين	-1.00%	-1.97%	1315.5	1302.2
قطاع الخدمات	0.49%	-3.73%	749.5	753.2
قطاع الصناعة	-5.80%	46.55%	7312.9	6888.5

الرقم القياسي المرجح بالقيمة السوقية للأسهم الحرة حسب الأسواق (1000=2012)

السوق الأول	التغير		الأحد 10/04/2022	الإثنين 11/04/2022
	اليوم السابق	بداية العام		
السوق الأول	-1.25%	12.62%	1305.7	1289.4
السوق الثاني	0.28%	-14.91%	794.7	796.9

القيمة السوقية (دينار)

التغير (%)	التغير	2022	2021
12.50%	17,432,003,337	17,871,669,722	