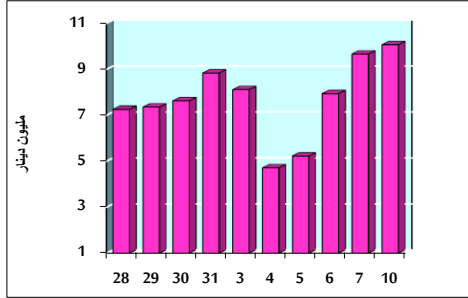


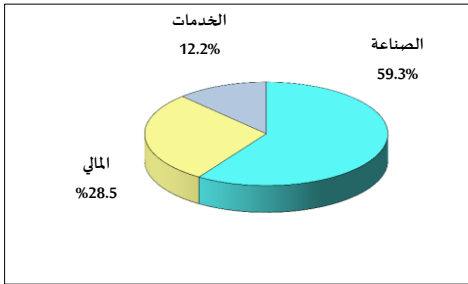
## خلاصة البيانات الإحصائية لبورصة عمان

الأحد 2022/4/10

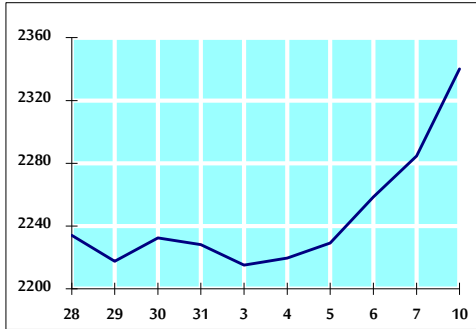
حجم التداول اليومي من 3/28 لغاية 2022/4/10



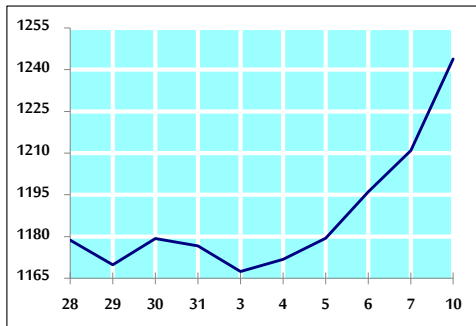
التوزيع القطاعي لحجم التداول ليوم الأحد 2022/4/10



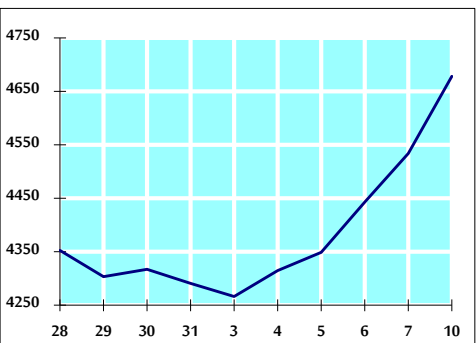
الرقم القياسي العام المرجح للأسهم الحرة من 3/28 لغاية 2022/4/10



الرقم القياسي المرجح للأسهم الحرة ASE20 من 3/28 لغاية 2022/4/10



الرقم القياسي العام المرجح بالقيمة السوقية من 3/28 لغاية 2022/4/10



حجم التداول (دينار)

التغير (%)	التغير	2022	2021	
50.83%	3,392,592	10,067,129	6,674,537	يومي
3.00%	1,330,745	45,735,283	44,404,538	تراكمي (4/10-4/3)
-24.09%	-137,294,690	432,683,324	569,978,014	تراكمي (4/10-1/2)

عدد الأسهم المتداولة

التغير (%)	التغير	2022	2021	
-50.92%	-3,876,246	3,736,690	7,612,936	يومي
-51.27%	-21,950,423	20,861,153	42,811,576	تراكمي (4/10-4/3)
-44.65%	-236,459,532	293,066,553	529,526,085	تراكمي (4/10-1/2)

عدد العقود المنفذة

التغير (%)	التغير	2022	2021	
21.41%	638	3,618	2,980	يومي
-17.01%	-3,403	16,607	20,010	تراكمي (4/10-4/3)
-8.29%	-16,999	188,148	205,147	تراكمي (4/10-1/2)

بعض النسب المالية للبورصة (2022/4/10)

القطاع	القيمة السوقية P/E إلى العائد	القيمة السوقية إلى القيمة الدفترية	الأرباح الموزعة إلى القيمة السوقية (%)	معدل الدوران (%)
القطاع المالي	13.714	0.823	5.002	0.063
قطاع الخدمات	16.014	1.204	4.232	0.051
قطاع الصناعة	12.377	2.775	4.047	0.062
جميع القطاعات	13.058	1.226	4.615	0.060

الرقم القياسي العام لأسعار الأسهم المرجح بالقيمة السوقية للأسهم الحرة (1000=1999)

القطاع	التغير		الأحد 10/04/2022	الخميس 07/04/2022
	بداية العام	اليوم السابق		
الرقم القياسي العام	10.45%	2.42%	2340.0	2284.6
القطاع المالي	0.47%	1.39%	2616.8	2580.9
قطاع الخدمات	1.72%	1.12%	1350.2	1335.3
قطاع الصناعة	54.27%	5.66%	5655.5	5352.3

الرقم القياسي لأسعار الأسهم المرجح بالقيمة السوقية للأسهم الحرة ASE20 (1000=2014)

التغير	الأحد	الخميس
15.77%	1243.8	1210.9

مؤشر العائد الكلي (2021=1074)ASETR

التغير	الأحد	الخميس
19.07%	1279.2	1242.9

الرقم القياسي لأسعار الأسهم المرجح بالقيمة السوقية (1000=1991)

القطاع	التغير		الأحد 10/04/2022	الخميس 07/04/2022
	بداية العام	اليوم السابق		
الرقم القياسي العام	16.79%	3.18%	4678.0	4533.9
قطاع البنوك	-1.87%	1.04%	6443.3	6376.8
قطاع التأمين	-0.97%	-0.13%	1315.5	1317.2
قطاع الخدمات	-4.20%	0.78%	749.5	743.7
قطاع الصناعة	55.58%	6.10%	7312.9	6892.5

الرقم القياسي المرجح بالقيمة السوقية للأسهم الحرة حسب الأسواق (1000=2012)

القطاع	التغير		الأحد 10/04/2022	الخميس 07/04/2022
	بداية العام	اليوم السابق		
السوق الأول	14.04%	2.64%	1305.7	1272.1
السوق الثاني	-15.15%	-0.06%	794.7	795.1

القيمة السوقية (دينار)

التغير	الأحد	الخميس
15.33%	17,871,669,722	17,379,143,214