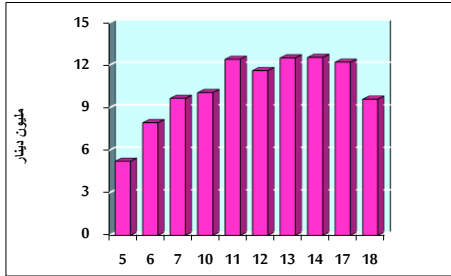


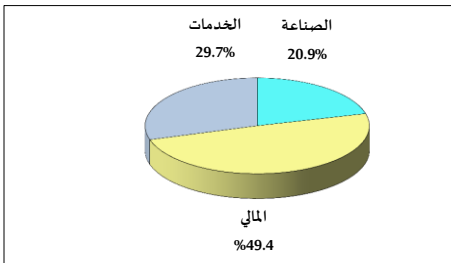
خلاصة البيانات الإحصائية لبورصة عمان

الإثنين 2022/4/18

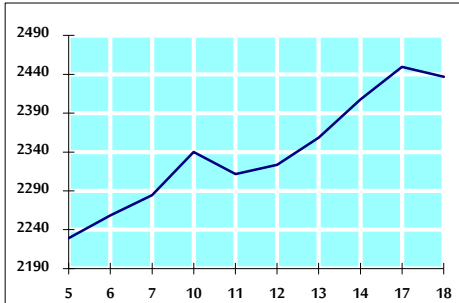
حجم التداول اليومي من 4/5 لغاية 2022/4/18



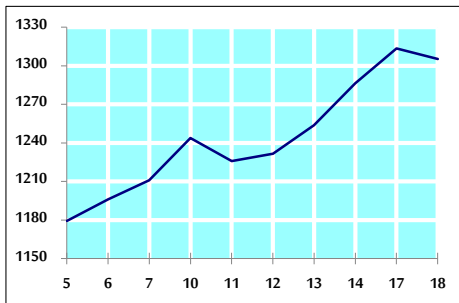
التوزيع القطاعي لحجم التداول ليوم الإثنين 2022/4/18



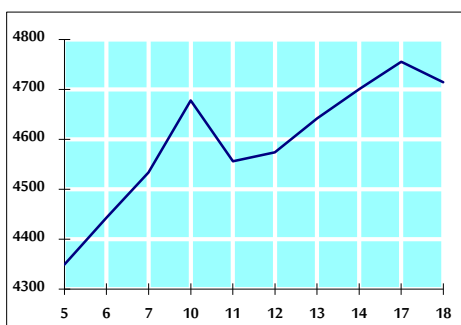
الرقم القياسي العام المرجح بالأسهم الحرة من 4/5 لغاية 2022/4/18



الرقم القياسي المرجح بالأسهم الحرة ASE20 من 4/5 لغاية 2022/4/18



الرقم القياسي العام المرجح بالقيمة السوقية من 4/5 لغاية 2022/4/18



حجم التداول (دينار)

التغير (%)	التغير	2022	2021	
76.34%	4,157,907	9,604,587	5,446,680	يومي
42.67%	34,900,821	116,686,284	81,785,463	تراكمي (4/18- 4/3)
-17.08%	-103,724,614	503,634,325	607,358,939	تراكمي (4/18-1/2)

عدد الأسهم المتداولة

التغير (%)	التغير	2022	2021	
8.90%	498,549	6,100,894	5,602,345	يومي
-38.36%	-30,238,655	48,586,634	78,825,289	تراكمي (4/18- 4/3)
-43.28%	-244,747,764	320,792,034	565,539,798	تراكمي (4/18-1/2)

عدد العقود المنفذة

التغير (%)	التغير	2022	2021	
47.53%	1,291	4,007	2,716	يومي
7.65%	2,795	39,331	36,536	تراكمي (4/18- 4/3)
-4.87%	-10,801	210,872	221,673	تراكمي (4/18-1/2)

بعض النسب المالية للبورصة (2022/4/18)

القطاع	معدل الدوران (%)	الأرباح الموزعة إلى القيمة السوقية (%)	القيمة السوقية إلى القيمة الدفترية	P/E إلى العائد	القيمة السوقية P/E
القطاع المالي	0.092	4.812	0.856	14.256	
قطاع الخدمات	0.151	4.399	1.251	16.463	
قطاع الصناعة	0.036	4.195	2.679	11.948	
جميع القطاعات	0.098	4.614	1.238	13.165	

الرقم القياسي العام لاسعار الأسهم المرجح بالقيمة السوقية للأسهم الحرة (1999=1000)

القطاع	التغير		الإثنين 18/04/2022	الأحد 17/04/2022
	بداية العام	اليوم السابق		
الرقم القياسي العام	15.02%	-0.51%	2437.0	2449.4
القطاع المالي	5.91%	-0.50%	2758.5	2772.3
قطاع الخدمات	7.29%	0.59%	1424.2	1415.8
قطاع الصناعة	52.56%	-1.42%	5592.7	5673.6

الرقم القياسي لاسعار الأسهم المرجح بالقيمة السوقية للأسهم الحرة ASE20 (2014=1000)

التغير	الإثنين 18/04/2022	الأحد 17/04/2022	
21.49%	-0.63%	1305.2	1313.4

مؤشر العائد الكلي ASE20 (2021=1074)

التغير	الإثنين 18/04/2022	الأحد 17/04/2022	
25.24%	-0.43%	1345.5	1351.3

الرقم القياسي لاسعار الأسهم المرجح بالقيمة السوقية (1991=1000)

القطاع	التغير		الإثنين 18/04/2022	الأحد 17/04/2022
	بداية العام	اليوم السابق		
الرقم القياسي العام	17.71%	-0.87%	4714.8	4756.0
قطاع البنوك	2.46%	-0.43%	6727.8	6756.7
قطاع التأمين	-1.21%	0.31%	1312.3	1308.3
قطاع الخدمات	-3.16%	0.49%	757.7	753.9
قطاع الصناعة	51.23%	-1.70%	7108.5	7231.2

الرقم القياسي المرجح بالقيمة السوقية للأسهم الحرة حسب الأسواق (2012=1000)

السوق	التغير		الإثنين 18/04/2022	الأحد 17/04/2022
	بداية العام	اليوم السابق		
السوق الأول	19.17%	-0.59%	1364.4	1372.5
السوق الثاني	-13.39%	0.51%	811.1	807.0

القيمة السوقية (دينار)

التغير	الإثنين 18/04/2022	الأحد 17/04/2022	
16.20%	-0.81%	18,006,107,640	18,154,003,503