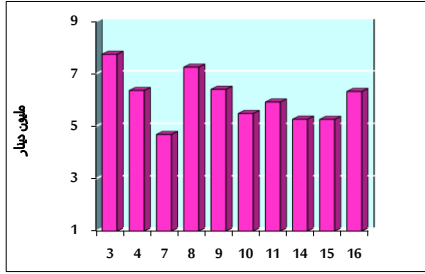


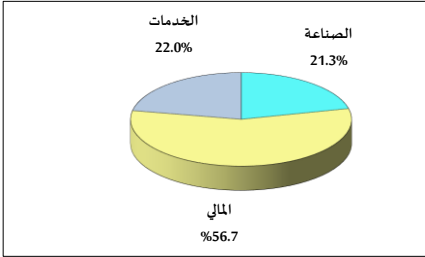
خلاصة البيانات الإحصائية لبورصة عمان

الثلاثاء 2021/11/16

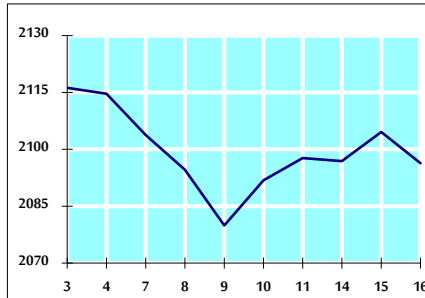
حجم التداول اليومي من 11/3 لغاية 11/16 2021/11/16



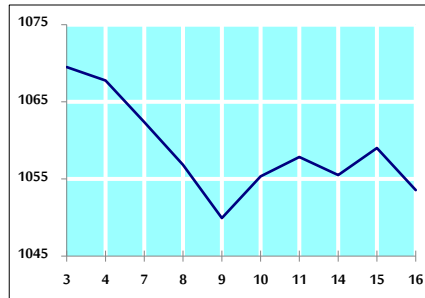
التوزيع القطاعي لحجم التداول ليوم الثلاثاء 2021/11/16



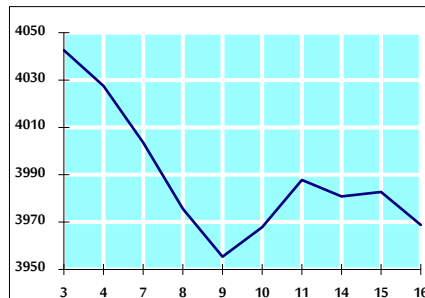
الرقم القياسي العام المرجح بالأسهم الحرة من 11/3 لغاية 11/16 2021/11/16



الرقم القياسي المرجح بالأسهم الحرة ASE20 من 11/3 لغاية 11/16 2021/11/16



الرقم القياسي العام المرجح بالقيمة السوقية من 11/3 لغاية 11/16 2021/11/16



حجم التداول (دينار)

التغير (%)	التغير	2021	2020	
88.76%	2,975,462	6,327,809	3,352,347	يومي
56.70%	24,044,395	66,452,258	42,407,863	تراكمي (11/16-11/1)
108.72%	905,061,645	1,737,562,218	832,500,573	تراكمي (11/16-1/3)

عدد الأسهم المتداولة

التغير (%)	التغير	2021	2020	
-5.47%	-316,966	5,481,901	5,798,867	يومي
-2.28%	-1,301,520	55,693,930	56,995,450	تراكمي (11/16-11/1)
46.01%	429,310,644	1,362,370,117	933,059,473	تراكمي (11/16-1/3)

عدد العقود المنفذة

التغير (%)	التغير	2021	2020	
142.11%	2,386	4,065	1,679	يومي
108.56%	20,079	38,574	18,495	تراكمي (11/16-11/1)
102.67%	362,663	715,911	353,248	تراكمي (11/16-1/3)

بعض النسب المالية للبورصة (2021/11/16)

القطاع	القيمة السوقية P/E إلى العائد	القيمة السوقية إلى القيمة الدفترية	الأرباح الموزعة إلى القيمة السوقية (%)	معدل الدوران (%)
القطاع المالي	34.208	0.849	3.349	0.074
قطاع الخدمات	-	1.275	2.241	0.093
قطاع الصناعة	28.181	2.112	2.652	0.154
جميع القطاعات	36.980	1.103	3.010	0.087

الرقم القياسي العام لأسعار الأسهم المرجح بالقيمة السوقية للأسهم الحرة (1999=1000)

التغير	الثلاثاء		الرقم القياسي العام
	16/11/2021	15/11/2021	
بداية العام	26.50%	-0.39%	2096.3
القطاع المالي	17.26%	-0.32%	2546.4
قطاع الخدمات	17.13%	-0.24%	1344.6
قطاع الصناعة	72.67%	-0.56%	3660.1

الرقم القياسي لأسعار الأسهم المرجح بالقيمة السوقية للأسهم الحرة ASE20 (2014=1000)

التغير	الثلاثاء	الرقم القياسي العام
بداية العام	30.64%	-0.52%
القطاع المالي	1053.6	1059.0

الرقم القياسي لأسعار الأسهم المرجح بالقيمة السوقية (1991=1000)

التغير	الثلاثاء		الرقم القياسي العام
	16/11/2021	15/11/2021	
بداية العام	30.14%	-0.35%	3968.8
قطاع البنوك	18.34%	-0.32%	6402.7
قطاع التأمين	6.02%	1.44%	1388.0
قطاع الخدمات	13.48%	-0.16%	799.2
قطاع الصناعة	66.78%	-0.50%	4700.0

الرقم القياسي المرجح بالقيمة السوقية للأسهم الحرة حسب الاسواق (2012=1000)

التغير	الثلاثاء		الرقم القياسي العام
	16/11/2021	15/11/2021	
بداية العام	29.81%	-0.48%	1127.2
السوق الأول	9.74%	-0.14%	956.2
السوق الثاني			957.5

القيمة السوقية (دينار)

التغير (%)	التغير	2021	2020	
19.07%	-0.30%	15,368,763,189	15,414,605,234	