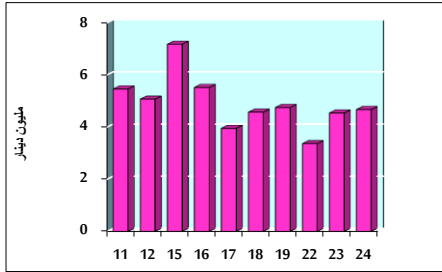


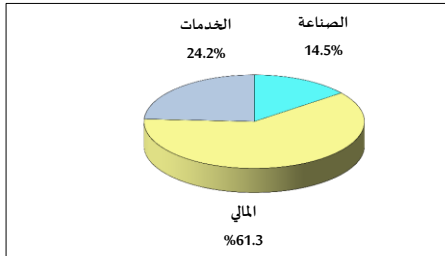
خلاصة البيانات الإحصائية لبورصة عمان

الثلاثاء 2021/8/24

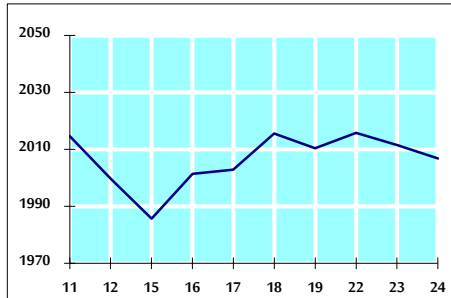
حجم التداول اليومي من 8/11 لغاية 8/24 2021/8/24



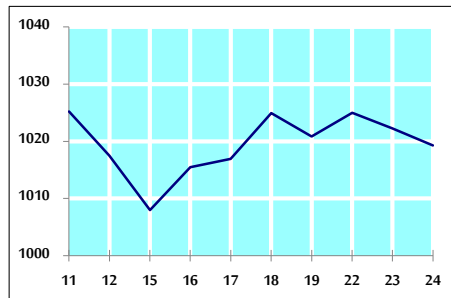
التوزيع القطاعي لحجم التداول ليوم الثلاثاء 2021/8/24



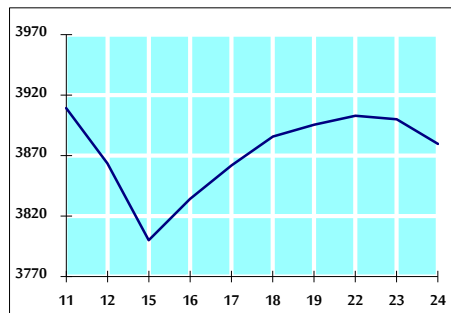
الرقم القياسي العام المرجح للأسهم الحرة من 8/11 لغاية 8/24 2021/8/24



الرقم القياسي العام المرجح للأسهم الحرة ASE20 من 8/11 لغاية 8/24 2021/8/24



الرقم القياسي العام المرجح بالقيمة السوقية من 8/11 لغاية 8/24 2021/8/24



حجم التداول (دينار)

التغير (%)	التغير	2021	2020	
31.64%	1,122,006	4,668,377	3,546,371	يومي
15.24%	12,905,892	97,584,262	84,678,370	تراكمي (8/24-8/1)
124.50%	749,216,641	1,351,002,165	601,785,524	تراكمي (8/24-1/3)

عدد الأسهم المتداولة

التغير (%)	التغير	2021	2020	
13.61%	530,981	4,431,494	3,900,513	يومي
-23.51%	-23,471,957	76,354,159	99,826,116	تراكمي (8/24-8/1)
72.25%	447,217,917	1,066,210,457	618,992,540	تراكمي (8/24-1/3)

عدد العقود المنفذة

التغير (%)	التغير	2021	2020	
47.15%	836	2,609	1,773	يومي
24.38%	8,911	45,459	36,548	تراكمي (8/24-8/1)
117.01%	284,278	527,235	242,957	تراكمي (8/24-1/3)

بعض النسب المالية للبورصة (2021/8/24)

القطاع	القيمة السوقية P/E إلى العائد	القيمة السوقية إلى القيمة الدفترية	الأرباح الموزعة إلى القيمة السوقية (%)	معدل الدوران (%)
القطاع المالي	33.808	0.840	3.385	0.065
قطاع الخدمات	-	1.212	2.289	0.093
قطاع الصناعة	25.871	2.070	2.772	0.060
جميع القطاعات	36.593	1.073	3.069	0.071

الرقم القياسي العام لأسعار الأسهم المرجح بالقيمة السوقية للأسهم الحرة (1999=1000)

الرقم القياسي العام	التغير		الثلاثاء	الاثنين
	اليوم السابق	بداية العام	24/08/2021	23/08/2021
الرقم القياسي العام	-0.24%	21.10%	2006.8	2011.6
القطاع المالي	0.07%	13.58%	2466.6	2464.9
قطاع الخدمات	-0.22%	11.33%	1278.0	1280.9
قطاع الصناعة	-1.34%	62.11%	3436.3	3482.8

الرقم القياسي لأسعار الأسهم المرجح بالقيمة السوقية للأسهم الحرة ASE20 (2014=1000)

التغير	الثلاثاء	الاثنين
-0.28%	1019.3	1022.3

الرقم القياسي لأسعار الأسهم المرجح بالقيمة السوقية (1991=1000)

الرقم القياسي العام	التغير		الثلاثاء	الاثنين
	اليوم السابق	بداية العام	24/08/2021	23/08/2021
الرقم القياسي العام	-0.52%	27.22%	3879.6	3899.8
قطاع البنوك	0.09%	17.83%	6375.4	6369.6
قطاع التأمين	0.18%	-4.06%	1256.1	1253.8
قطاع الخدمات	-0.31%	8.81%	766.3	768.6
قطاع الصناعة	-1.60%	60.43%	4521.0	4594.6

الرقم القياسي المرجح بالقيمة السوقية للأسهم الحرة حسب الاسواق (2012=1000)

السوق الأول	التغير		الثلاثاء	الاثنين
	اليوم السابق	بداية العام	24/08/2021	23/08/2021
السوق الأول	-0.30%	24.17%	1078.2	1081.5
السوق الثاني	0.14%	5.20%	916.7	915.4

القيمة السوقية (دينار)

التغير	الثلاثاء	الاثنين
-0.49%	15,023,593,119	15,097,540,878