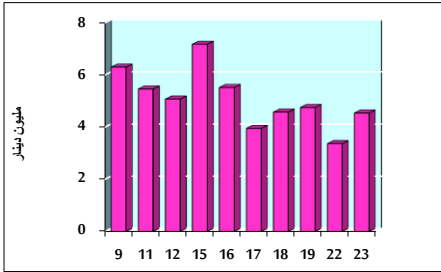


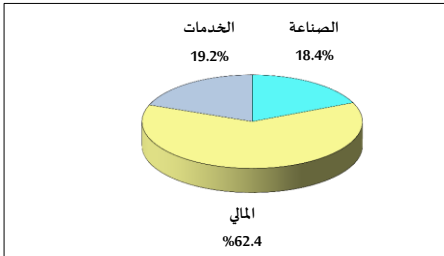
خلاصة البيانات الإحصائية لبورصة عمان

الإثنين 2021/8/23

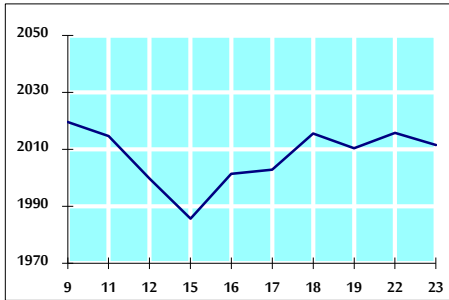
حجم التداول اليومي من 8/9 لغاية 2021/8/23



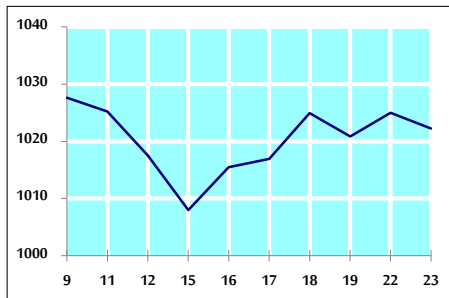
التوزيع القطاعي لحجم التداول ليوم الإثنين 2021/8/23



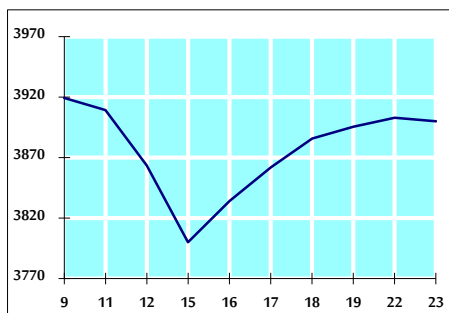
الرقم القياسي العام المرجح للأسهم الحرة من 8/9 لغاية 2021/8/23



الرقم القياسي العام المرجح للأسهم الحرة ASE20 من 8/9 لغاية 2021/8/23



الرقم القياسي العام المرجح بالقيمة السوقية من 8/9 لغاية 2021/8/23



حجم التداول (دينار)

التغير (%)	التغير	2021	2020	
28.45%	1,005,037	4,537,223	3,532,186	يومي
14.52%	11,783,886	92,915,885	81,131,999	تراكمي (8/23-8/1)
125.05%	748,094,635	1,346,333,788	598,239,153	تراكمي (8/23-1/3)

عدد الأسهم المتداولة

التغير (%)	التغير	2021	2020	
8.24%	376,616	4,945,631	4,569,015	يومي
-25.02%	-24,002,938	71,922,665	95,925,603	تراكمي (8/23-8/1)
72.62%	446,686,936	1,061,778,963	615,092,027	تراكمي (8/23-1/3)

عدد العقود المنفذة

التغير (%)	التغير	2021	2020	
24.28%	456	2,334	1,878	يومي
23.22%	8,075	42,850	34,775	تراكمي (8/23-8/1)
117.52%	283,442	524,626	241,184	تراكمي (8/23-1/3)

بعض النسب المالية للبورصة (2021/8/23)

القطاع	القيمة السوقية P/E إلى العائد	القيمة السوقية إلى القيمة الدفترية	الأرباح الموزعة إلى القيمة السوقية (%)	معدل الدوران (%)
القطاع المالي	33.768	0.839	3.389	0.084
قطاع الخدمات	-	1.220	2.274	0.055
قطاع الصناعة	26.302	2.105	2.727	0.092
جميع القطاعات	36.784	1.079	3.053	0.079

الرقم القياسي العام لأسعار الأسهم المرجح بالقيمة السوقية للأسهم الحرة (1000=1999)

الرقم القياسي العام	التغير		الإثنين		الأحد
	بداية العام	اليوم السابق	23/08/2021	22/08/2021	
الرقم القياسي العام	21.38%	-0.21%	2011.6	2015.8	
القطاع المالي	13.51%	-0.13%	2464.9	2468.2	
قطاع الخدمات	11.58%	-0.23%	1280.9	1283.8	
قطاع الصناعة	64.31%	-0.35%	3482.8	3495.2	

الرقم القياسي العام لأسعار الأسهم المرجح بالقيمة السوقية للأسهم الحرة ASE20 (1000=2014)

التغير	2021	2020
	26.75%	-0.26%
	1022.3	1025.0

الرقم القياسي العام لأسعار الأسهم المرجح بالقيمة السوقية (1000=1991)

الرقم القياسي العام	التغير		الإثنين		الأحد
	بداية العام	اليوم السابق	23/08/2021	22/08/2021	
الرقم القياسي العام	27.88%	-0.08%	3899.8	3902.8	
قطاع البنوك	17.72%	-0.14%	6369.6	6378.6	
قطاع التأمين	-4.23%	-0.17%	1253.8	1255.9	
قطاع الخدمات	9.14%	0.83%	768.6	762.3	
قطاع الصناعة	63.04%	-0.34%	4594.6	4610.2	

الرقم القياسي العام المرجح بالقيمة السوقية للأسهم الحرة حسب الاسواق (1000=2012)

السوق الأول	التغير		الإثنين		الأحد
	بداية العام	اليوم السابق	23/08/2021	22/08/2021	
السوق الأول	24.54%	-0.21%	1081.5	1083.8	
السوق الثاني	5.06%	-0.03%	915.4	915.7	

القيمة السوقية (دينار)

التغير (%)	التغير	2021	2020
16.96%	-0.06%	15,097,540,878	15,106,377,623