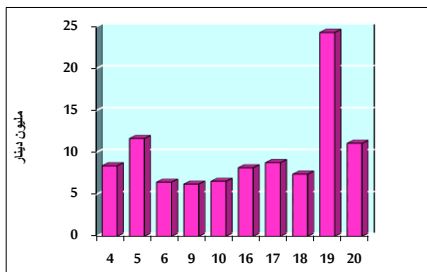


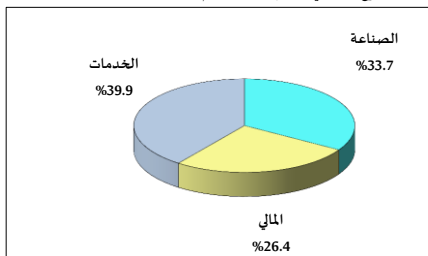
خلاصة البيانات الإحصائية لبورصة عمان

الخميس 2021/5/20

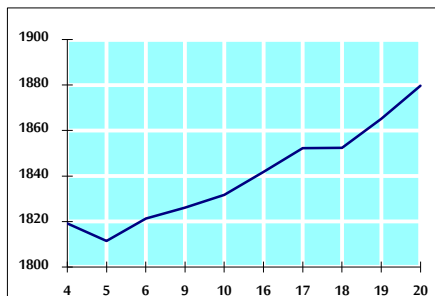
حجم التداول اليومي من 5/4 لغاية 20/5/2021



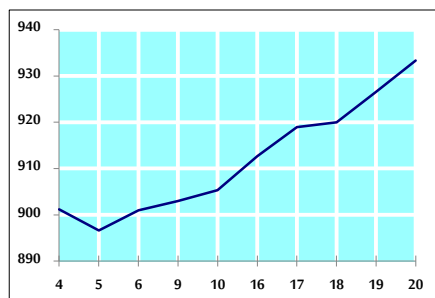
التوزيع القطاعي لحجم التداول ليوم الخميس 2021/5/20



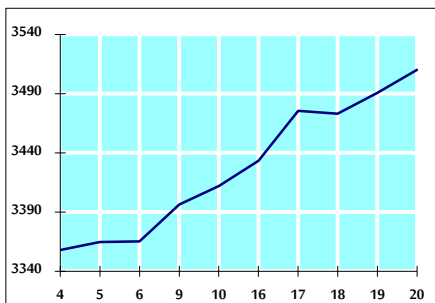
الرقم القياسي العام المرجح للأسهم الحرة من 5/4 لغاية 2021/5/20



الرقم القياسي المرجح للأسهم الحرة ASE20 من 5/4 لغاية 2021/5/20



الرقم القياسي العام المرجح بالقيمة السوقية من 5/4 لغاية 2021/5/20



حجم التداول (دينار)

| التغير (%) | التغير      | 2021        | 2020        |                   |
|------------|-------------|-------------|-------------|-------------------|
| 408.83%    | 8,904,738   | 11,082,865  | 2,178,127   | يومي              |
| 996.01%    | 103,334,820 | 113,709,679 | 10,374,859  | تراكمي (5/20-5/2) |
| 161.97%    | 477,385,183 | 772,125,254 | 294,740,071 | تراكمي (5/20-1/3) |

عدد الأسهم المتداولة

| التغير (%) | التغير      | 2021        | 2020        |                   |
|------------|-------------|-------------|-------------|-------------------|
| 252.22%    | 3,944,387   | 5,508,243   | 1,563,856   | يومي              |
| 876.01%    | 67,079,066  | 74,736,372  | 7,657,306   | تراكمي (5/20-5/2) |
| 155.55%    | 418,222,993 | 687,085,788 | 268,862,795 | تراكمي (5/20-1/3) |

عدد العقود المنفذة

| التغير (%) | التغير  | 2021    | 2020    |                   |
|------------|---------|---------|---------|-------------------|
| 513.93%    | 3,541   | 4,230   | 689     | يومي              |
| 1241.30%   | 41,298  | 44,625  | 3,327   | تراكمي (5/20-5/2) |
| 146.30%    | 171,746 | 289,141 | 117,395 | تراكمي (5/20-1/3) |

بعض النسب المالية للبورصة (2021/5/20)

| القطاع        | القيمة السوقية P/E إلى العائد | القيمة السوقية إلى القيمة الدفترية | الأرباح الموزعة إلى القيمة السوقية (%) | معدل الدوران (%) |
|---------------|-------------------------------|------------------------------------|--|------------------|
| القطاع المالي | 30.691                        | 0.758                              | 3.744                                  | 0.051            |
| قطاع الخدمات  | -                             | 1.213                              | 2.363                                  | 0.160            |
| قطاع الصناعة  | 23.156                        | 1.853                              | 3.097                                  | 0.165            |
| جميع القطاعات | 32.994                        | 0.964                              | 3.403                                  | 0.087            |

الرقم القياسي العام لاسعار الاسهم المرجح بالقيمة السوقية للأسهم الحرة (1000=1999)

| الرقم القياسي العام | التغير      |              | الخميس 20/05/2021 | الأربعاء 19/05/2021 |
|---------------------|-------------|--------------|-------------------|---------------------|
|                     | بداية العام | اليوم السابق |                   |                     |
| 13.42%              | 0.77%       | 1879.7       | 1865.2            | الرقم القياسي العام |
| 5.59%               | 1.68%       | 2293.1       | 2255.2            | القطاع المالي       |
| 9.81%               | 0.64%       | 1260.6       | 1252.5            | قطاع الخدمات        |
| 49.08%              | -2.47%      | 3160.0       | 3240.1            | قطاع الصناعة        |

الرقم القياسي لاسعار الاسهم المرجح بالقيمة السوقية للأسهم الحرة ASE20 (1000=2014)

| التغير | التغير | 2021  | 2020  |
|--------|--------|-------|-------|
| 15.73% | 0.73%  | 933.3 | 926.5 |

الرقم القياسي لاسعار الاسهم المرجح بالقيمة السوقية (1000=1991)

| الرقم القياسي العام | التغير      |              | الخميس 20/05/2021 | الأربعاء 19/05/2021 |
|---------------------|-------------|--------------|-------------------|---------------------|
|                     | بداية العام | اليوم السابق |                   |                     |
| 15.10%              | 0.56%       | 3510.0       | 3490.6            | الرقم القياسي العام |
| 4.81%               | 2.94%       | 5671.0       | 5509.2            | قطاع البنوك         |
| -4.71%              | -0.24%      | 1247.5       | 1250.5            | قطاع التأمين        |
| 6.17%               | 1.05%       | 747.7        | 739.9             | قطاع الخدمات        |
| 43.80%              | -3.37%      | 4052.3       | 4193.5            | قطاع الصناعة        |

الرقم القياسي المرجح بالقيمة السوقية للأسهم الحرة حسب الاسواق (1000=2012)

| السوق الأول | التغير      |              | الخميس 20/05/2021 | الأربعاء 19/05/2021 |
|-------------|-------------|--------------|-------------------|---------------------|
|             | بداية العام | اليوم السابق |                   |                     |
| 14.63%      | 0.82%       | 995.4        | 987.3             | السوق الأول         |
| 7.42%       | 0.02%       | 936.1        | 935.9             | السوق الثاني        |

القيمة السوقية (دينار)

| التغير (%) | التغير | 2021           | 2020           |
|------------|--------|----------------|----------------|
| 12.54%     | 0.49%  | 14,526,919,888 | 14,456,277,871 |