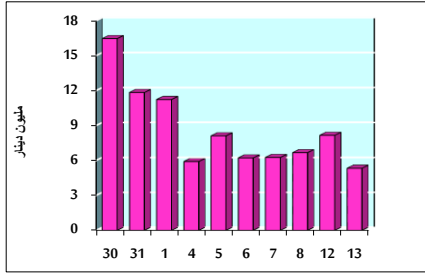


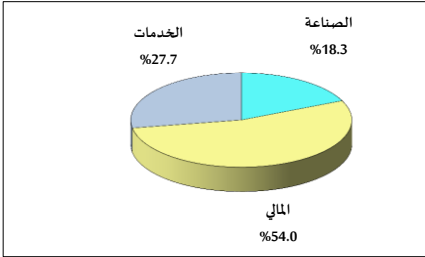
خلاصة البيانات الإحصائية لبورصة عمان

الثلاثاء 2021/4/13

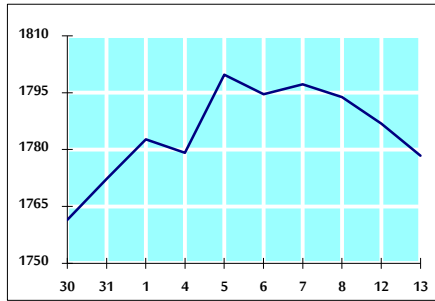
حجم التداول اليومي من 3/30 لغاية 2021/4/13



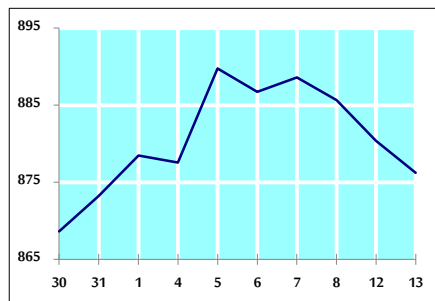
التوزيع القطاعي لحجم التداول ليوم الثلاثاء 2021/4/13



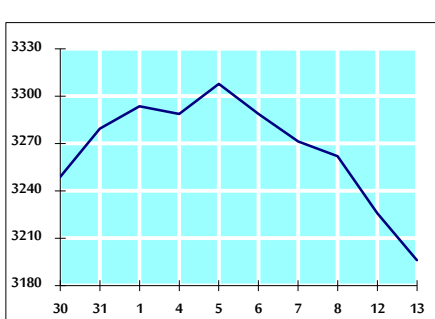
الرقم القياسي العام المرجح بالأسهم الحرة من 3/30 لغاية 2021/4/13



الرقم القياسي العام المرجح بالأسهم الحرة ASE20 من 3/30 لغاية 2021/4/13



الرقم القياسي العام المرجح بالقيمة السوقية من 3/30 لغاية 2021/4/13



حجم التداول (دينار)

التغير (%)	التغير	2021	2020	
-	-	5,328,524	-	يومي
-	-	57,892,223	-	تراكمي (4/13-4/1)
105.18%	299,100,487	583,465,699	284,365,212	تراكمي (4/13-1/3)

عدد الأسهم المتداولة

التغير (%)	التغير	2021	2020	
-	-	5,401,149	-	يومي
-	-	54,971,809	-	تراكمي (4/13-4/1)
107.38%	280,480,829	541,686,318	261,205,489	تراكمي (4/13-1/3)

عدد العقود المنفذة

التغير (%)	التغير	2021	2020	
-	-	2,333	-	يومي
-	-	25,415	-	تراكمي (4/13-4/1)
84.58%	96,484	210,552	114,068	تراكمي (4/13-1/3)

بعض النسب المالية للبورصة (2021/4/13)

القطاع	القيمة السوقية P/E إلى العائد	القيمة السوقية إلى القيمة الدفترية	الأرباح الموزعة إلى القيمة السوقية (%)	معدل الدوران (%)
القطاع المالي	29.470	0.727	3.958	0.085
قطاع الخدمات	-	1.147	1.937	0.084
قطاع الصناعة	19.159	1.528	3.572	0.085
جميع القطاعات	30.042	0.878	3.637	0.085

الرقم القياسي العام لاسعار الاسهم المرجح بالقيمة السوقية للاسهم الحرة (1000=1999)

الرقم القياسي العام	التغير		الثلاثاء	الاثنين
	بداية العام	اليوم السابق	13/04/2021	12/04/2021
الرقم القياسي العام	7.31%	-0.47%	1778.4	1786.8
القطاع المالي	4.21%	-0.25%	2263.0	2268.8
قطاع الخدمات	4.01%	-0.18%	1194.1	1196.3
قطاع الصناعة	23.17%	-1.58%	2610.9	2652.9

الرقم القياسي العام لاسعار الاسهم المرجح بالقيمة السوقية للاسهم الحرة ASE20 (1000=2014)

التغير	الثلاثاء	الاثنين
8.65%	876.2	880.4

الرقم القياسي العام لاسعار الاسهم المرجح بالقيمة السوقية (1000=1991)

الرقم القياسي العام	التغير		الثلاثاء	الاثنين
	بداية العام	اليوم السابق	13/04/2021	12/04/2021
الرقم القياسي العام	4.80%	-0.93%	3196.0	3225.8
قطاع البنوك	-0.38%	0.04%	5390.1	5387.7
قطاع التأمين	-4.24%	0.12%	1253.7	1252.2
قطاع الخدمات	2.84%	-0.47%	724.2	727.6
قطاع الصناعة	17.13%	-3.02%	3300.6	3403.6

الرقم القياسي العام المرجح بالقيمة السوقية للاسهم الحرة حسب الأسواق (1000=2012)

السوق	التغير		الثلاثاء	الاثنين
	بداية العام	اليوم السابق	13/04/2021	12/04/2021
السوق الأول	7.91%	-0.42%	937.0	941.0
السوق الثاني	5.89%	-0.74%	922.7	929.5

القيمة السوقية (دينار)

التغير	الثلاثاء	الاثنين
4.12%	13,439,455,999	13,544,898,950