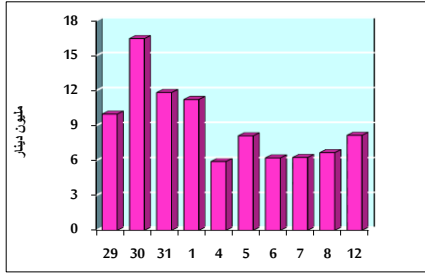


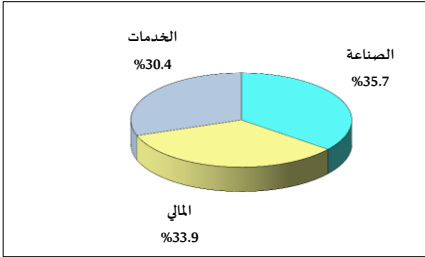
خلاصة البيانات الإحصائية لبورصة عمان

الإثنين 2021/4/12

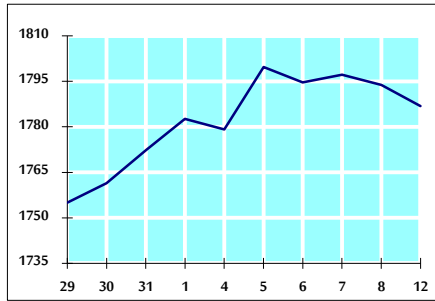
حجم التداول اليومي من 3/29 لغاية 2021/4/12



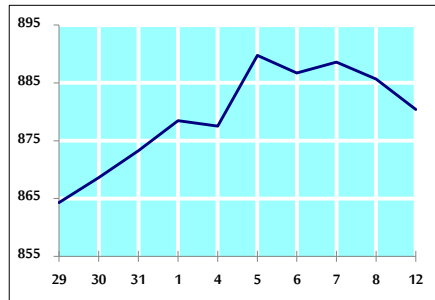
التوزيع القطاعي لحجم التداول ليوم الإثنين 2021/4/12



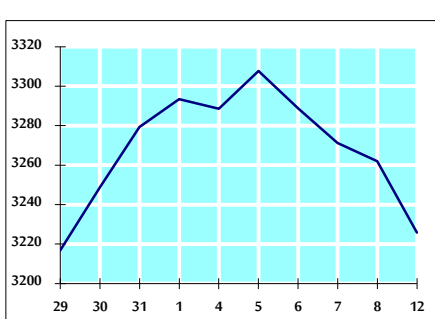
الرقم القياسي العام المرجح بالأسهم الحرة من 3/29 لغاية 2021/4/12



الرقم القياسي العام المرجح بالأسهم الحرة ASE20 من 3/29 لغاية 2021/4/12



الرقم القياسي العام المرجح بالقيمة السوقية من 3/29 لغاية 2021/4/12



حجم التداول (دينار)

التغير (%)	التغير	2021	2020	
-	-	8,159,161	-	يومي
-	-	52,563,699	-	تراكمي (4/12-4/1)
103.31%	293,771,963	578,137,175	284,365,212	تراكمي (4/12-1/3)

عدد الأسهم المتداولة

التغير (%)	التغير	2021	2020	
-	-	6,759,084	-	يومي
-	-	49,570,660	-	تراكمي (4/12-4/1)
105.31%	275,079,680	536,285,169	261,205,489	تراكمي (4/12-1/3)

عدد العقود المنفذة

التغير (%)	التغير	2021	2020	
-	-	3,072	-	يومي
-	-	23,082	-	تراكمي (4/12-4/1)
82.54%	94,151	208,219	114,068	تراكمي (4/12-1/3)

بعض النسب المالية للبورصة (2021/4/12)

القطاع	القيمة السوقية P/E إلى العائد	القيمة السوقية إلى القيمة الدفترية	الأرباح الموزعة إلى القيمة السوقية (%)	معدل الدوران (%)
القطاع المالي	29.477	0.727	3.957	0.085
قطاع الخدمات	-	1.150	1.932	0.154
قطاع الصناعة	19.747	1.575	3.466	0.143
جميع القطاعات	30.323	0.886	3.604	0.106

الرقم القياسي العام لاسعار الاسهم المرجح بالقيمة السوقية للاسهم الحرة (1000=1999)

الرقم القياسي العام	التغير		الإثنين	الخميس	
	بداية العام	اليوم السابق	12/04/2021	08/04/2021	
الرقم القياسي العام	7.82%	-0.39%	1786.8	1793.8	
القطاع المالي	4.47%	-0.17%	2268.8	2272.7	
قطاع الخدمات	4.20%	0.11%	1196.3	1194.9	
قطاع الصناعة	25.15%	-2.18%	2652.9	2712.1	

الرقم القياسي لاسعار الاسهم المرجح بالقيمة السوقية للاسهم الحرة ASE20(1000=2014)

التغير	اليوم السابق	الإثنين	الخميس
9.16%	-0.59%	880.4	885.7

الرقم القياسي لاسعار الاسهم المرجح بالقيمة السوقية (1000=1991)

الرقم القياسي العام	التغير		الإثنين	الخميس	
	بداية العام	اليوم السابق	12/04/2021	08/04/2021	
الرقم القياسي العام	5.78%	-1.11%	3225.8	3261.9	
قطاع البنوك	-0.42%	-0.24%	5387.7	5400.6	
قطاع التأمين	-4.35%	-0.59%	1252.2	1259.6	
قطاع الخدمات	3.32%	0.21%	727.6	726.1	
قطاع الصناعة	20.78%	-3.43%	3403.6	3524.6	

الرقم القياسي المرجح بالقيمة السوقية للأسهم الحرة حسب الأسواق (1000=2012)

السوق	التغير		الإثنين	الخميس
	بداية العام	اليوم السابق	12/04/2021	08/04/2021
السوق الأول	8.37%	-0.50%	941.0	945.8
السوق الثاني	6.68%	0.10%	929.5	928.7

القيمة السوقية (دينار)

التغير	اليوم السابق	الإثنين	الخميس
4.94%	-0.96%	13,544,898,950	13,675,859,493