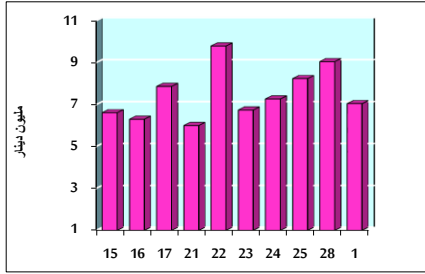


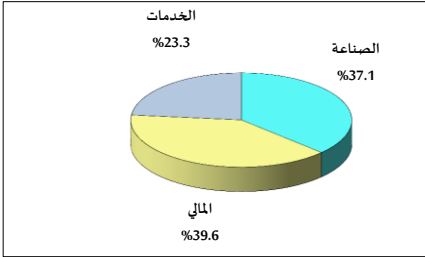
خلاصة البيانات الإحصائية لبورصة عمان

الإثنين 2021/3/1

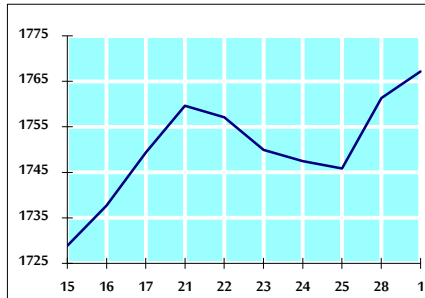
حجم التداول اليومي من 2/15 لغاية 2021/3/1



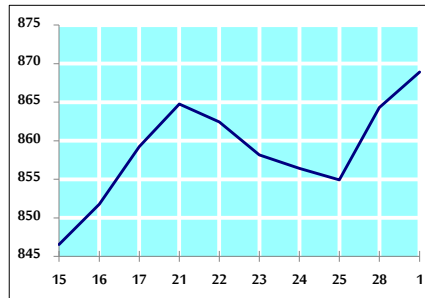
التوزيع القطاعي لحجم التداول ليوم الإثنين 2021/3/1



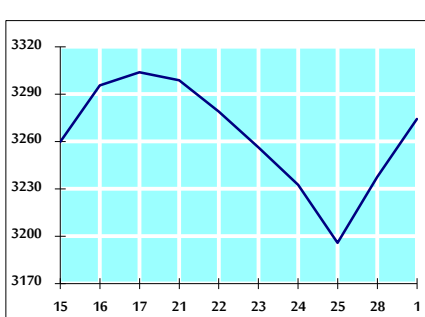
الرقم القياسي العام المرجح للأسهم الحرة من 2/15 لغاية 2021/3/1



الرقم القياسي العام المرجح للأسهم الحرة ASE20 من 2/15 لغاية 2021/3/1



الرقم القياسي العام المرجح بالقيمة السوقية من 2/15 لغاية 2021/3/1



حجم التداول (دينار)

التغير (%)	التغير	2021	2020	
21.85%	1,262,593	7,040,114	5,777,521	يومي
21.85%	1,262,593	7,040,114	5,777,521	تراكمي (3/1-3/1)
52.53%	122,437,083	355,534,992	233,097,909	تراكمي (3/1-1/3)

عدد الأسهم المتداولة

التغير (%)	التغير	2021	2020	
2.68%	150,739	5,782,133	5,631,394	يومي
2.68%	150,739	5,782,133	5,631,394	تراكمي (3/1-3/1)
55.61%	119,310,791	333,860,910	214,550,119	تراكمي (3/1-1/3)

عدد العقود المنفذة

التغير (%)	التغير	2021	2020	
51.63%	983	2,887	1,904	يومي
51.63%	983	2,887	1,904	تراكمي (3/1-3/1)
38.63%	35,265	126,547	91,282	تراكمي (3/1-1/3)

بعض النسب المالية للبورصة (2021/3/1)

القطاع	القيمة السوقية P/E إلى العائد	القيمة السوقية إلى القيمة الدفترية	الأرباح الموزعة إلى القيمة السوقية (%)	معدل الدوران (%)
القطاع المالي	21.718	0.749	2.310	0.076
قطاع الخدمات	12.372	1.079	4.880	0.094
قطاع الصناعة	19.562	1.548	3.187	0.165
جميع القطاعات	18.603	0.903	3.055	0.091

الرقم القياسي العام لاسعار الاسهم المرجح بالقيمة السوقية للاسهم الحرة (1000=1999)

الرقم القياسي العام	التغير		الإثنين	الأحد
	بداية العام	اليوم السابق	01/03/2021	28/02/2021
الرقم القياسي العام	6.64%	0.33%	1767.2	1761.4
القطاع المالي	4.06%	0.18%	2259.7	2255.7
قطاع الخدمات	4.07%	-0.60%	1194.7	1201.9
قطاع الصناعة	20.19%	2.38%	2547.6	2488.3

الرقم القياسي العام لاسعار الاسهم المرجح بالقيمة السوقية للاسهم الحرة ASE20 (1000=2014)

التغير	التغير	2021	2020
7.74%	0.53%	868.9	864.3

الرقم القياسي العام لاسعار الاسهم المرجح بالقيمة السوقية (1000=1991)

الرقم القياسي العام	التغير		الإثنين	الأحد
	بداية العام	اليوم السابق	01/03/2021	28/02/2021
الرقم القياسي العام	7.37%	1.14%	3274.3	3237.5
قطاع البنوك	2.25%	0.24%	5532.6	5519.1
قطاع التأمين	-2.73%	0.05%	1273.4	1272.8
قطاع الخدمات	2.36%	-0.15%	720.9	721.9
قطاع الصناعة	21.90%	3.52%	3435.2	3318.4

الرقم القياسي العام المرجح بالقيمة السوقية للأسهم الحرة حسب الأسواق (1000=2012)

السوق	التغير		الإثنين	الأحد
	بداية العام	اليوم السابق	01/03/2021	28/02/2021
السوق الأول	7.26%	0.46%	931.4	927.1
السوق الثاني	4.36%	-0.29%	909.3	912.0

القيمة السوقية (دينار)

التغير (%)	التغير	2021	2020
6.36%	0.95%	13,728,401,841	13,598,810,623