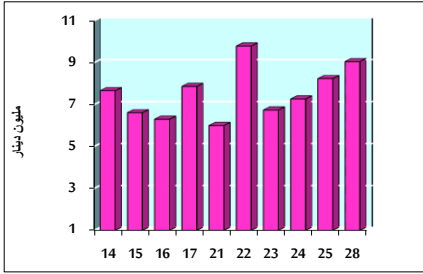


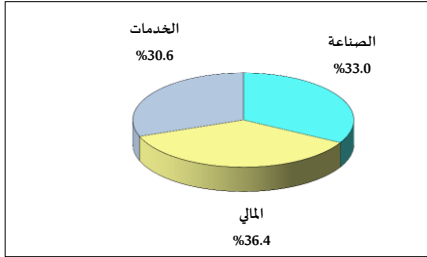
خلاصة البيانات الإحصائية لبورصة عمان

الأحد 2021/2/28

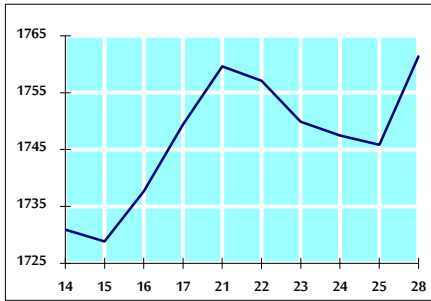
حجم التداول اليومي من 2/14 لغاية 2/28 2021



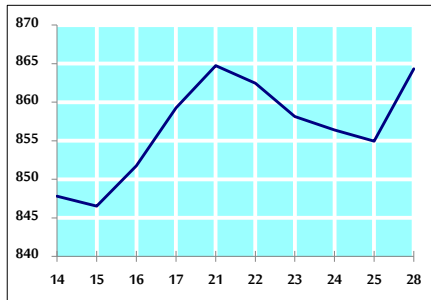
التوزيع القطاعي لحجم التداول ليوم الأحد 2021/2/28



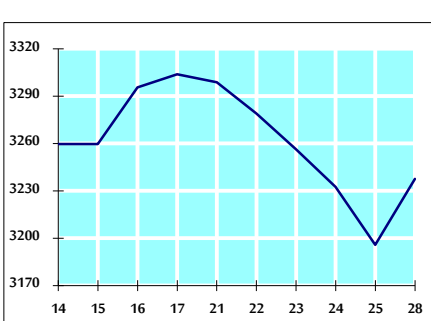
الرقم القياسي العام المرجح للأسهم الحرة من 2/14 لغاية 2/28 2021



الرقم القياسي العام المرجح للأسهم الحرة ASE20 من 2/14 لغاية 2/28 2021



الرقم القياسي العام المرجح بالقيمة السوقية من 2/14 لغاية 2/28 2021



حجم التداول (دينار)

التغير (%)	التغير	2021	2020	
-7.61%	-745,488	9,050,434	9,795,922	يومي
11.54%	14,114,839	136,405,370	122,290,531	تراكمي (2/28-2/1)
53.31%	121,174,490	348,494,878	227,320,388	تراكمي (2/28-1/3)

عدد الأسهم المتداولة

التغير (%)	التغير	2021	2020	
-6.19%	-495,052	7,501,205	7,996,257	يومي
10.89%	12,607,427	128,427,548	115,820,121	تراكمي (2/28-2/1)
57.04%	119,160,052	328,078,777	208,918,725	تراكمي (2/28-1/3)

عدد العقود المنفذة

التغير (%)	التغير	2021	2020	
11.61%	339	3,260	2,921	يومي
29.41%	13,300	58,524	45,224	تراكمي (2/28-2/1)
38.36%	34,282	123,660	89,378	تراكمي (2/28-1/3)

بعض النسب المالية للبورصة (2021/2/28)

القطاع	القيمة السوقية P/E إلى العائد	القيمة السوقية إلى القيمة الدفترية	الأرباح الموزعة إلى القيمة السوقية (%)	معدل الدوران (%)
القطاع المالي	21.708	0.748	2.314	0.087
قطاع الخدمات	12.425	1.084	4.859	0.126
قطاع الصناعة	18.836	1.491	3.310	0.269
جميع القطاعات	18.395	0.892	3.089	0.118

الرقم القياسي العام لاسعار الاسهم المرجح بالقيمة السوقية للأسهم الحرة (1000=1999)

الرقم القياسي العام	التغير		الأحد	الخميس
	بداية العام	اليوم السابق	28/02/2021	25/02/2021
الرقم القياسي العام	6.28%	0.89%	1761.4	1745.9
القطاع المالي	3.87%	0.57%	2255.7	2242.9
قطاع الخدمات	4.69%	0.77%	1201.9	1192.7
قطاع الصناعة	17.39%	1.97%	2488.3	2440.3

الرقم القياسي العام لاسعار الاسهم المرجح بالقيمة السوقية للأسهم الحرة ASE20 (1000=2014)

التغير	الأحد	الخميس
7.17%	864.3	854.9

الرقم القياسي العام لاسعار الاسهم المرجح بالقيمة السوقية (1000=1991)

الرقم القياسي العام	التغير		الأحد	الخميس
	بداية العام	اليوم السابق	28/02/2021	25/02/2021
الرقم القياسي العام	6.16%	1.30%	3237.5	3195.9
قطاع البنوك	2.01%	0.33%	5519.1	5501.3
قطاع التأمين	-2.78%	0.15%	1272.8	1270.8
قطاع الخدمات	2.51%	0.62%	721.9	717.4
قطاع الصناعة	17.76%	3.60%	3318.4	3203.2

الرقم القياسي العام المرجح بالقيمة السوقية للأسهم الحرة حسب الأسواق (1000=2012)

السوق	التغير		الأحد	الخميس
	بداية العام	اليوم السابق	28/02/2021	25/02/2021
السوق الأول	6.77%	1.01%	927.1	917.8
السوق الثاني	4.66%	0.26%	912.0	909.6

القيمة السوقية (دينار)

التغير	الأحد	الخميس
5.35%	13,598,810,623	13,451,671,222