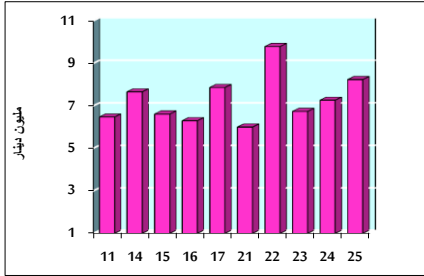


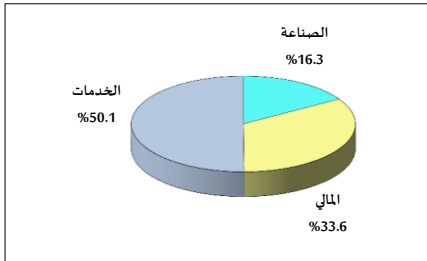
خلاصة البيانات الإحصائية لبورصة عمان

الخميس 2021/2/25

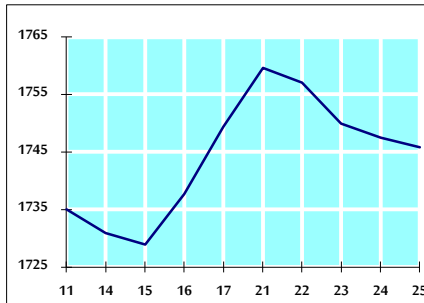
حجم التداول اليومي من 2/11 لغاية 2/25 2021/2/25



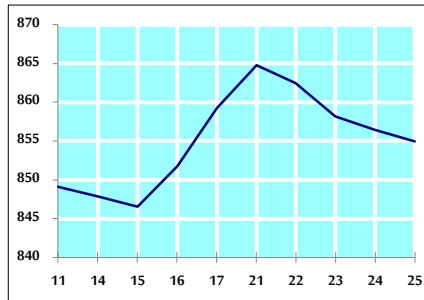
التوزيع القطاعي لحجم التداول ليوم الخميس 2021/2/25



الرقم القياسي العام المرجح للأسهم الحرة من 2/11 لغاية 2/25 2021/2/25



الرقم القياسي المرجح للأسهم الحرة ASE20 من 2/11 لغاية 2/25 2021/2/25



الرقم القياسي العام المرجح بالقيمة السوقية من 2/11 لغاية 2/25 2021/2/25



حجم التداول (دينار)

التغير (%)	التغير	2021	2020	
68.02%	3,334,922	8,237,773	4,902,851	يومي
17.47%	18,944,143	127,354,936	108,410,793	تراكمي (2/25-2/1)
59.03%	126,003,794	339,444,444	213,440,650	تراكمي (2/25-1/3)

عدد الأسهم المتداولة

التغير (%)	التغير	2021	2020	
7.39%	510,806	7,421,647	6,910,841	يومي
16.72%	17,318,929	120,926,343	103,607,414	تراكمي (2/25-2/1)
62.97%	123,871,554	320,577,572	196,706,018	تراكمي (2/25-1/3)

عدد العقود المنفذة

التغير (%)	التغير	2021	2020	
61.09%	1,171	3,088	1,917	يومي
37.17%	14,975	55,264	40,289	تراكمي (2/25-2/1)
42.58%	35,957	120,400	84,443	تراكمي (2/25-1/3)

بعض النسب المالية للبورصة (2021/2/25)

القطاع	القيمة السوقية P/E إلى العائد	القيمة السوقية إلى القيمة الدفترية	الأرباح الموزعة إلى القيمة السوقية (%)	معدل الدوران (%)
القطاع المالي	21.639	0.746	2.322	0.084
قطاع الخدمات	12.341	1.077	4.892	0.241
قطاع الصناعة	18.191	1.440	3.427	0.091
جميع القطاعات	18.158	0.881	3.130	0.116

الرقم القياسي العام لاسعار الاسهم المرجح بالقيمة السوقية للاسهم الحرة (1000=1999)

القطاع	التغير		الخميس	الأربعاء	الرقم القياسي العام
	بداية العام	اليوم السابق	25/02/2021	24/02/2021	
القطاع المالي	5.35%	-0.09%	1745.9	1747.4	الرقم القياسي العام
قطاع الخدمات	3.28%	-0.41%	2242.9	2252.2	القطاع المالي
قطاع الصناعة	3.89%	1.61%	1192.7	1173.8	قطاع الخدمات
جميع القطاعات	15.13%	-1.52%	2440.3	2478.1	قطاع الصناعة

الرقم القياسي لاسعار الاسهم المرجح بالقيمة السوقية للاسهم الحرة ASE20 (1000=2014)

التغير	الخميس	الأربعاء	الرقم القياسي العام
6.01%	854.9	856.4	الرقم القياسي العام

الرقم القياسي لاسعار الاسهم المرجح بالقيمة السوقية (1000=1991)

القطاع	التغير		الخميس	الأربعاء	الرقم القياسي العام
	بداية العام	اليوم السابق	25/02/2021	24/02/2021	
القطاع المالي	4.80%	-1.13%	3195.9	3232.5	الرقم القياسي العام
قطاع البنوك	1.67%	-0.61%	5501.3	5534.8	قطاع البنوك
قطاع التأمين	-2.93%	-0.05%	1270.8	1271.5	قطاع التأمين
قطاع الخدمات	1.87%	-0.17%	717.4	718.7	قطاع الخدمات
قطاع الصناعة	13.67%	-2.67%	3203.2	3291.0	قطاع الصناعة

الرقم القياسي المرجح بالقيمة السوقية للأسهم الحرة حسب الأسواق (1000=2012)

القطاع	التغير		الخميس	الأربعاء	الرقم القياسي العام
	بداية العام	اليوم السابق	25/02/2021	24/02/2021	
السوق الأول	5.69%	-0.11%	917.8	918.8	السوق الأول
السوق الثاني	4.39%	0.11%	909.6	908.7	السوق الثاني

القيمة السوقية (دينار)

التغير	الخميس	الأربعاء	القيمة السوقية (دينار)
4.21%	13,451,671,222	13,581,463,224	القيمة السوقية (دينار)