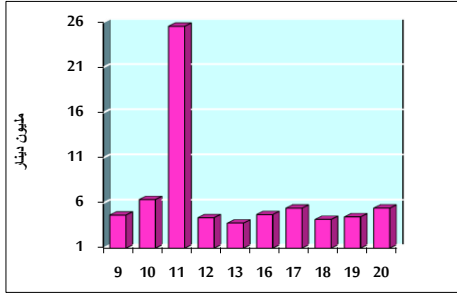


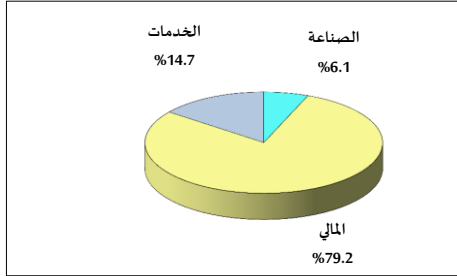
خلاصة البيانات الاحصائية لبورصة عمان

الخميس 2020/2/20

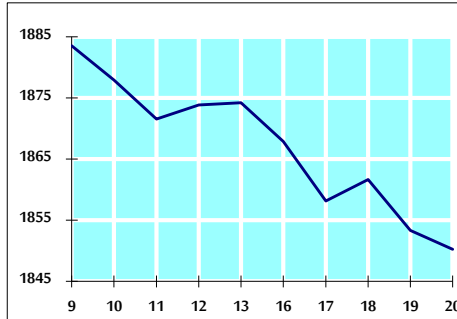
حجم التداول اليومي من 2/9 لغاية 2020/2/20



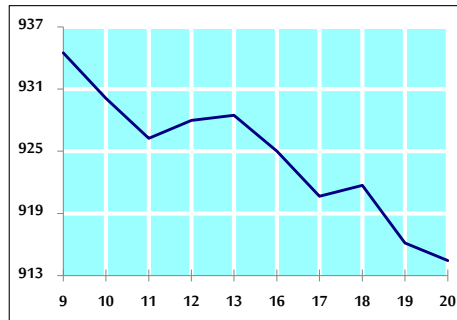
التوزيع القطاعي لحجم التداول ليوم الخميس 2020/2/20



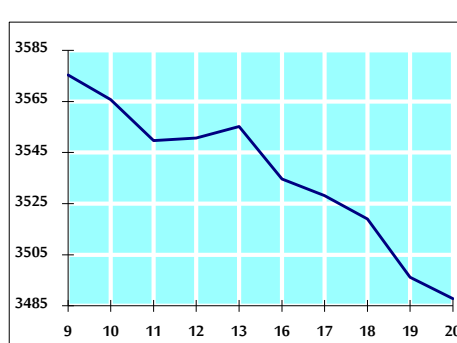
الرقم القياسي العام المرجح للأسهم الحرة من 2/9 لغاية 2020/2/20



الرقم القياسي العام المرجح للأسهم الحرة ASE20 من 2/9 لغاية 2020/2/20



الرقم القياسي العام المرجح بالقيمة السوقية من 2/9 لغاية 2020/2/20



حجم التداول (دينار)

التغير (%)	التغير	2020	2019	
62.98%	2,099,488	5,433,222	3,333,734	يومي
29.26%	20,788,024	91,843,456	71,055,432	تراكمي (2/20-2/2)
21.56%	34,923,511	196,873,313	161,949,802	تراكمي (2/20-1/2)

عدد الاسهم المتداولة

التغير (%)	التغير	2020	2019	
65.55%	2,092,225	5,283,837	3,191,612	يومي
60.11%	32,155,097	85,649,006	53,493,909	تراكمي (2/20-2/2)
49.90%	59,505,098	178,747,610	119,242,512	تراكمي (2/20-1/2)

عدد العقود المنفذة

التغير (%)	التغير	2020	2019	
15.37%	271	2,034	1,763	يومي
18.38%	5,370	34,593	29,223	تراكمي (2/20-2/2)
20.89%	13,607	78,747	65,140	تراكمي (2/20-1/2)

بعض النسب المالية للبورصة (2020/2/20)

القطاع	القيمة السوقية P/E إلى العائد	القيمة السوقية إلى القيمة الدفترية	الأرباح الموزعة إلى القيمة السوقية (%)	معدل الدوران (%)
القطاع المالي	10.617	0.923	4.969	0.065
قطاع الخدمات	16.032	1.137	5.397	0.124
قطاع الصناعة	17.215	1.412	3.764	0.069
جميع القطاعات	11.566	1.055	4.854	0.079

الرقم القياسي العام لأسعار الاسهم المرجح بالقيمة السوقية للأسهم الحرة (1000=1999)

الرقم القياسي العام	التغير		الخميس 20/02/2020	الأربعاء 19/02/2020
	بداية العام	اليوم السابق		
الرقم القياسي العام	1.93%	-0.17%	1850.3	1853.3
القطاع المالي	0.64%	-0.18%	2465.7	2470.3
قطاع الخدمات	3.81%	0.20%	1342.3	1339.7
قطاع الصناعة	3.20%	-0.54%	1916.3	1926.8

الرقم القياسي العام لأسعار الاسهم المرجح بالقيمة السوقية للأسهم الحرة ASE20 (1000=2014)

التغير	2020	2019
	2.64%	-0.18%
	914.5	916.1

الرقم القياسي العام لأسعار الاسهم المرجح بالقيمة السوقية (1000=1991)

الرقم القياسي العام	التغير		الخميس 20/02/2020	الأربعاء 19/02/2020
	بداية العام	اليوم السابق		
الرقم القياسي العام	-0.74%	-0.24%	3487.8	3496.2
قطاع البنوك	-2.76%	-0.29%	6900.0	6920.4
قطاع التأمين	4.07%	-0.16%	1334.7	1336.9
قطاع الخدمات	2.89%	-0.11%	757.0	757.8
قطاع الصناعة	1.51%	-0.20%	2652.7	2658.0

الرقم القياسي العام المرجح بالقيمة السوقية للأسهم الحرة حسب الأسواق (1000=2012)

السوق	التغير		الخميس 20/02/2020	الأربعاء 19/02/2020
	بداية العام	اليوم السابق		
السوق الأول	2.67%	-0.17%	981.4	983.1
السوق الثاني	-0.48%	0.12%	832.0	831.0

القيمة السوقية (دينار)

التغير	2020	2019
	-0.84%	-0.23%
	14,789,889,930	14,823,743,103