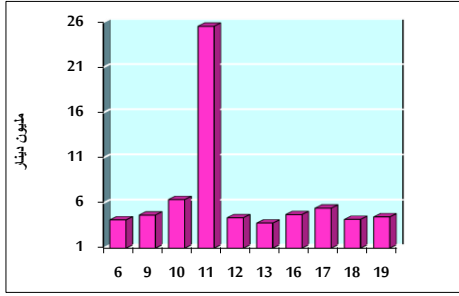


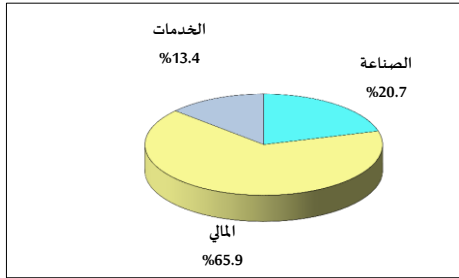
خلاصة البيانات الاحصائية لبورصة عمان

الأربعاء 2020/2/19

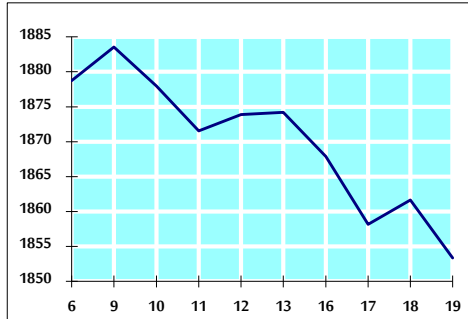
حجم التداول اليومي من 2/6 لغاية 2020/2/19



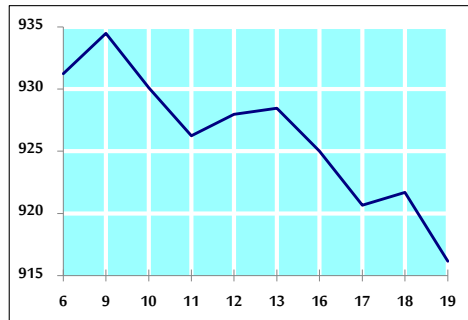
التوزيع القطاعي لحجم التداول ليوم الأربعاء 2020/2/19



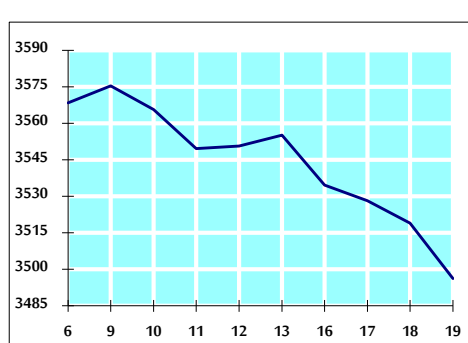
الرقم القياسي العام المرجح للأسهم الحرة من 2/6 لغاية 2020/2/19



الرقم القياسي العام المرجح للأسهم الحرة ASE20 من 2/6 لغاية 2020/2/19



الرقم القياسي العام المرجح بالقيمة السوقية من 2/6 لغاية 2020/2/19



حجم التداول (دينار)

التغير (%)	التغير	2020	2019	
9.73%	395,288	4,459,254	4,063,966	يومي
27.60%	18,688,536	86,410,234	67,721,698	تراكمي (2/19-2/2)
20.69%	32,824,023	191,440,091	158,616,068	تراكمي (2/19-1/2)

عدد الاسهم المتداولة

التغير (%)	التغير	2020	2019	
-0.84%	-32,420	3,815,115	3,847,535	يومي
59.76%	30,062,872	80,365,169	50,302,297	تراكمي (2/19-2/2)
49.47%	57,412,873	173,463,773	116,050,900	تراكمي (2/19-1/2)

عدد العقود المنفذة

التغير (%)	التغير	2020	2019	
18.15%	307	1,998	1,691	يومي
18.57%	5,099	32,559	27,460	تراكمي (2/19-2/2)
21.04%	13,336	76,713	63,377	تراكمي (2/19-1/2)

بعض النسب المالية للبورصة (2020/2/19)

القطاع	القيمة السوقية P/E إلى العائد	القيمة السوقية إلى القيمة الدفترية	الأرباح الموزعة إلى القيمة السوقية (%)	معدل الدوران (%)
القطاع المالي	10.647	0.925	4.955	0.052
قطاع الخدمات	16.032	1.137	5.397	0.046
قطاع الصناعة	17.260	1.416	3.754	0.103
جميع القطاعات	11.593	1.057	4.843	0.057

الرقم القياسي العام لأسعار الاسهم المرجح بالقيمة السوقية للأسهم الحرة (1000=1999)

الرقم القياسي العام	التغير		الأربعاء	الثلاثاء
	بداية العام	اليوم السابق	19/02/2020	18/02/2020
الرقم القياسي العام	2.10%	-0.45%	1853.3	1861.6
القطاع المالي	0.83%	-0.42%	2470.3	2480.7
قطاع الخدمات	3.61%	-0.33%	1339.7	1344.1
قطاع الصناعة	3.76%	-0.61%	1926.8	1938.6

الرقم القياسي العام لأسعار الاسهم المرجح بالقيمة السوقية للأسهم الحرة ASE20 (1000=2014)

التغير	الأربعاء	الثلاثاء
2.83%	916.1	921.7
-0.60%		

الرقم القياسي العام لأسعار الاسهم المرجح بالقيمة السوقية (1000=1991)

الرقم القياسي العام	التغير		الأربعاء	الثلاثاء
	بداية العام	اليوم السابق	19/02/2020	18/02/2020
الرقم القياسي العام	-0.50%	-0.65%	3496.2	3519.0
قطاع البنوك	-2.47%	-0.48%	6920.4	6953.5
قطاع التأمين	4.24%	0.21%	1336.9	1334.1
قطاع الخدمات	3.00%	-0.44%	757.8	761.2
قطاع الصناعة	1.72%	-1.17%	2658.0	2689.5

الرقم القياسي العام المرجح بالقيمة السوقية للأسهم الحرة حسب الأسواق (1000=2012)

السوق	التغير		الأربعاء	الثلاثاء
	بداية العام	اليوم السابق	19/02/2020	18/02/2020
السوق الأول	2.85%	-0.52%	983.1	988.3
السوق الثاني	-0.60%	-0.52%	831.0	835.4

القيمة السوقية (دينار)

التغير	الأربعاء	الثلاثاء
-0.61%	14,823,743,103	14,914,660,093
-0.61%		