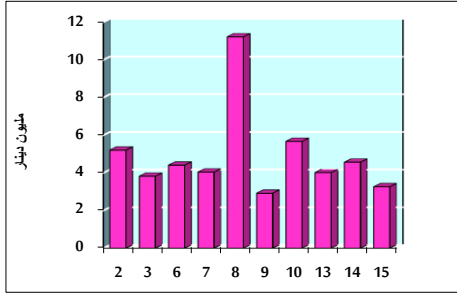


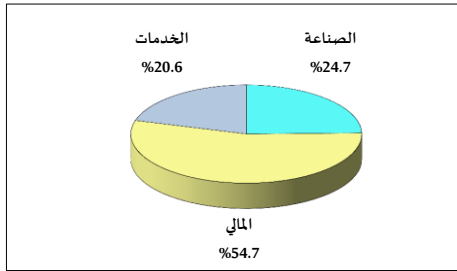
خلاصة البيانات الإحصائية لبورصة عمان

الثلاثاء 2019/10/15

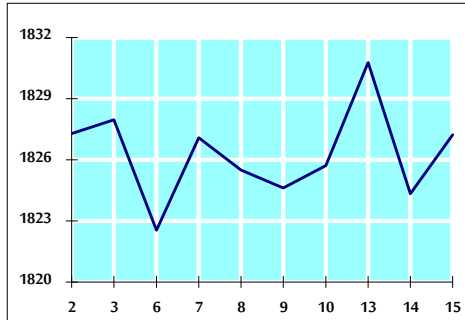
حجم التداول اليومي من 10/2 لغاية 2019/10/15



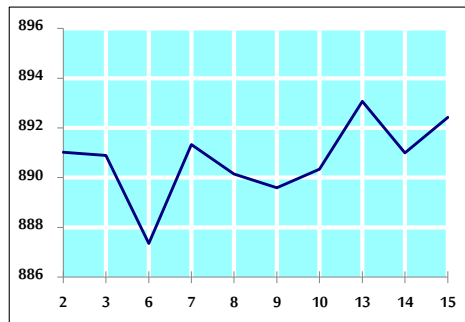
التوزيع القطاعي لحجم التداول ليوم الثلاثاء 2019/10/15



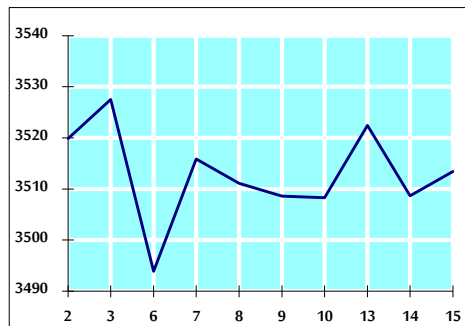
الرقم القياسي العام المرجح للأسهم الحرة من 10/2 لغاية 2019/10/15



الرقم القياسي العام المرجح للأسهم الحرة ASE20 من 10/2 لغاية 2019/10/15



الرقم القياسي العام المرجح بالقيمة السوقية من 10/2 لغاية 2019/10/15



حجم التداول (دينار)

التغير (%)	التغير	2019	2018	
-22.78%	-961,568	3,259,778	4,221,346	يومي
-23.35%	-16,939,324	55,620,256	72,559,580	تراكمي (10/15-10/1)
-8.21%	-101,409,282	1,133,411,473	1,234,820,755	تراكمي (10/15-1/2)

عدد الاسهم المتداولة

التغير (%)	التغير	2019	2018	
-26.93%	-1,122,434	3,046,283	4,168,717	يومي
-23.85%	-14,553,321	46,471,225	61,024,546	تراكمي (10/15-10/1)
6.43%	57,407,612	949,998,888	892,591,276	تراكمي (10/15-1/2)

عدد العقود المنفذة

التغير (%)	التغير	2019	2018	
-31.30%	-872	1,914	2,786	يومي
-14.93%	-3,980	22,670	26,650	تراكمي (10/15-10/1)
2.90%	11,538	410,009	398,471	تراكمي (10/15-1/2)

بعض النسب المالية للبورصة (2019/10/15)

القطاع	القيمة السوقية P/E إلى العائد	القيمة السوقية إلى القيمة الدفترية	الأرباح الموزعة إلى القيمة السوقية (%)	معدل الدوران (%)
القطاع المالي	10.831	0.969	5.939	0.037
قطاع الخدمات	14.833	1.105	5.657	0.039
قطاع الصناعة	19.985	1.346	3.939	0.092
جميع القطاعات	11.736	1.057	5.711	0.045

الرقم القياسي العام لاسعار الاسهم المرجح بالقيمة السوقية للأسهم الحرة (1000=1999)

الرقم القياسي العام	التغير		الثلاثاء	الاثنين
	اليوم السابق	بداية العام	15/10/2019	14/10/2019
الرقم القياسي العام	0.16%	-4.27%	1827.2	1824.3
القطاع المالي	-0.08%	-6.84%	2471.3	2473.4
قطاع الخدمات	-0.07%	1.86%	1303.7	1304.5
قطاع الصناعة	1.28%	-2.61%	1833.5	1810.4

الرقم القياسي لاسعار الاسهم المرجح بالقيمة السوقية للأسهم الحرة ASE20 (1000=2014)

التغير	الثلاثاء	الاثنين
0.16%	892.4	891.0
-3.67%		

الرقم القياسي لاسعار الاسهم المرجح بالقيمة السوقية (1000=1991)

الرقم القياسي العام	التغير		الثلاثاء	الاثنين
	اليوم السابق	بداية العام	15/10/2019	14/10/2019
الرقم القياسي العام	0.14%	-7.47%	3513.4	3508.6
قطاع البنوك	-0.04%	-13.41%	7140.3	7143.0
قطاع التأمين	-0.24%	-5.02%	1307.4	1310.5
قطاع الخدمات	0.03%	-6.28%	746.8	746.5
قطاع الصناعة	0.66%	10.23%	2547.7	2531.0

الرقم القياسي المرجح بالقيمة السوقية للأسهم الحرة حسب الأسواق (1000=2012)

السوق	التغير		الثلاثاء	الاثنين
	اليوم السابق	بداية العام	15/10/2019	14/10/2019
السوق الأول	0.14%	-5.01%	960.6	959.2
السوق الثاني	0.34%	2.86%	855.4	852.5

القيمة السوقية (دينار)

التغير	الثلاثاء	الاثنين
0.13%	14,945,807,442	14,926,756,312
-7.30%		