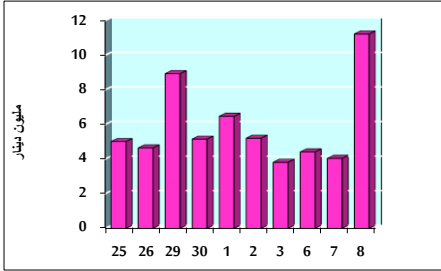


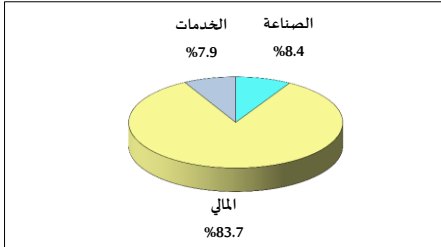
خلاصة البيانات الإحصائية لبورصة عمان

الثلاثاء 2019/10/8

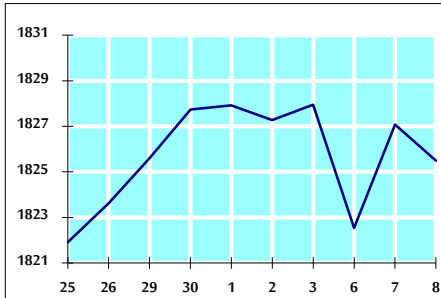
حجم التداول اليومي من 9/25 لغاية 2019/10/8



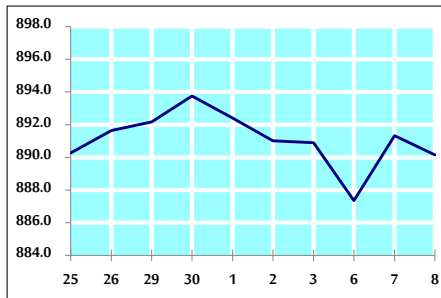
التوزيع القطاعي لحجم التداول ليوم الثلاثاء 2019/10/8



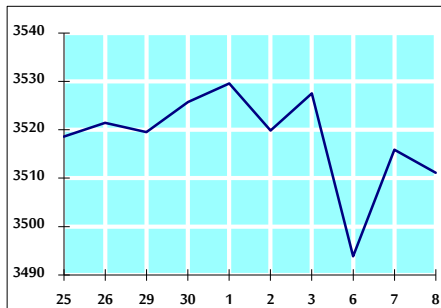
الرقم القياسي العام المرجح للأسهم الحرة من 9/25 لغاية 2019/10/8



الرقم القياسي المرجح للأسهم الحرة ASE20 من 9/25 لغاية 2019/10/8



الرقم القياسي العام المرجح بالقيمة السوقية من 9/25 لغاية 2019/10/8



حجم التداول (دينار)

التغير (%)	التغير	2019	2018	
156.06%	6,842,110	11,226,290	4,384,180	يومي
-9.21%	-3,569,691	35,179,509	38,749,200	تراكمي (10/8-10/1)
-7.33%	-88,039,649	1,112,970,726	1,201,010,375	تراكمي (10/8-1/2)

عدد الأسهم المتداولة

التغير (%)	التغير	2019	2018	
10.36%	540,090	5,751,592	5,211,502	يومي
-16.65%	-5,350,853	26,789,260	32,140,113	تراكمي (10/8-10/1)
7.71%	66,610,080	930,316,923	863,706,843	تراكمي (10/8-1/2)

عدد العقود المنفذة

التغير (%)	التغير	2019	2018	
-18.21%	-450	2,021	2,471	يومي
-3.26%	-428	12,715	13,143	تراكمي (10/8-10/1)
3.92%	15,090	400,054	384,964	تراكمي (10/8-1/2)

بعض النسب المالية للبورصة (2019/10/8)

القطاع	معدل الدوران (%)	الأرباح الموزعة إلى القيمة السوقية (%)	القيمة السوقية إلى القيمة الدفترية	P/E إلى العائد
القطاع المالي	0.085	5.956	0.966	10.799
قطاع الخدمات	0.068	5.628	1.111	14.911
قطاع الصناعة	0.117	3.932	1.348	20.022
جميع القطاعات	0.086	5.715	1.057	11.729

الرقم القياسي العام لأسعار الأسهم المرجح بالقيمة السوقية للأسهم الحرة (1000=1999)

القطاع	التغير		الثلاثاء	الإثنين
	بداية العام	اليوم السابق	08/10/2019	07/10/2019
الرقم القياسي العام	-4.36%	-0.09%	1825.5	1827.1
القطاع المالي	-7.14%	-0.06%	2463.4	2464.9
قطاع الخدمات	2.52%	0.14%	1312.1	1310.2
قطاع الصناعة	-2.73%	-0.49%	1831.3	1840.4

الرقم القياسي لأسعار الأسهم المرجح بالقيمة السوقية للأسهم الحرة ASE20 (1000=2014)

التغير	الثلاثاء	الإثنين
-3.91%	890.1	891.3

الرقم القياسي لأسعار الأسهم المرجح بالقيمة السوقية (1000=1991)

القطاع	التغير		الثلاثاء	الإثنين
	بداية العام	اليوم السابق	08/10/2019	07/10/2019
الرقم القياسي العام	-7.53%	-0.14%	3511.1	3515.9
قطاع البنوك	-13.69%	-0.07%	7117.4	7122.7
قطاع التأمين	-4.75%	-0.10%	1311.1	1312.4
قطاع الخدمات	-5.89%	-0.41%	749.9	753.0
قطاع الصناعة	10.52%	-0.12%	2554.5	2557.6

الرقم القياسي المرجح بالقيمة السوقية للأسهم الحرة حسب الأسواق (1000=2012)

القطاع	التغير		الثلاثاء	الإثنين
	بداية العام	اليوم السابق	08/10/2019	07/10/2019
السوق الأول	-5.26%	-0.05%	958.1	958.5
السوق الثاني	2.85%	-0.33%	855.3	858.1

القيمة السوقية (دينار)

التغير	الثلاثاء	الإثنين
-7.37%	14,934,717,202	14,939,097,012